


Objet

# Principe d'introduction dans fosse max 250 kW

Date	Auteur	Visa	Archivage
05.12.2016	vod	MAG	J:\BASES_GESA\PLANS TYPES\1-CAD\Introductions\Plans Dwg\Intro-CAD-fosse.dwg



Un savoir-faire de  
GRUYÈRE ÉNERGIE SA

**Gruyère Energie SA**  
Rue de l'Etang 20 | CP 76 | CH-1630 Bulle 1  
T 026 919 23 23 | F 026 919 23 25  
projets@gruyere-energie.ch  
www.gruyere-energie.ch

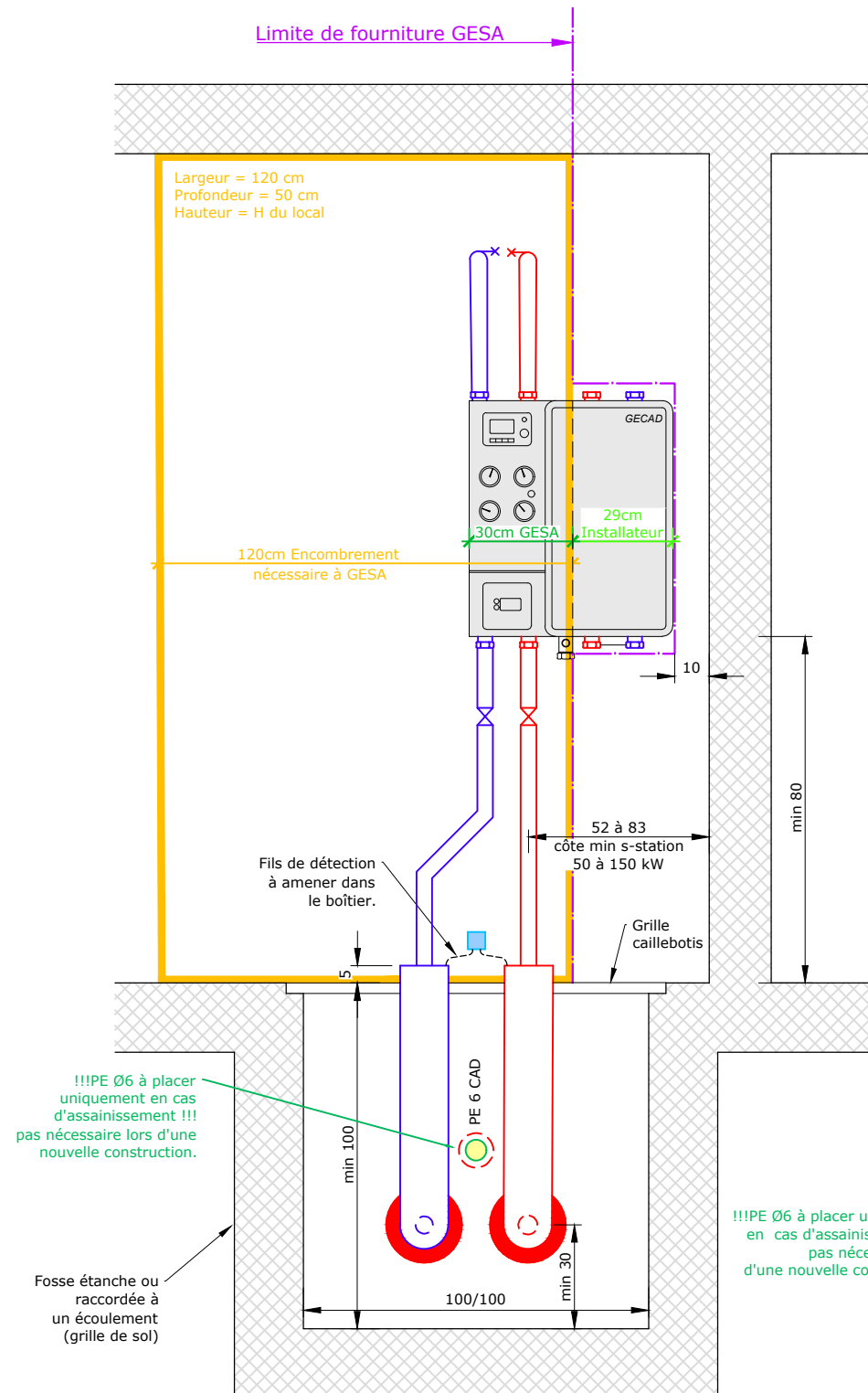
DETAIL

### Forages pour intro

Tuyaux CAD	Joint Labyrinthe		Joint Doyma		
	Øext tuyau	Ø Carottage	entre axe min	Ø Carottage	entre axe min
20	110	250	260	200	280
25	110	250	260	200	280
32	125	300	275	200	280
40	125	300	275	200	280
50	140	300	290	200	290
65	160	300	310	250	330
80	180	350	330	250	330
100	225	400	425	300	425
125	250	400	450	350	450
150	280	450	480	350	480
200	355	500	555	450	555

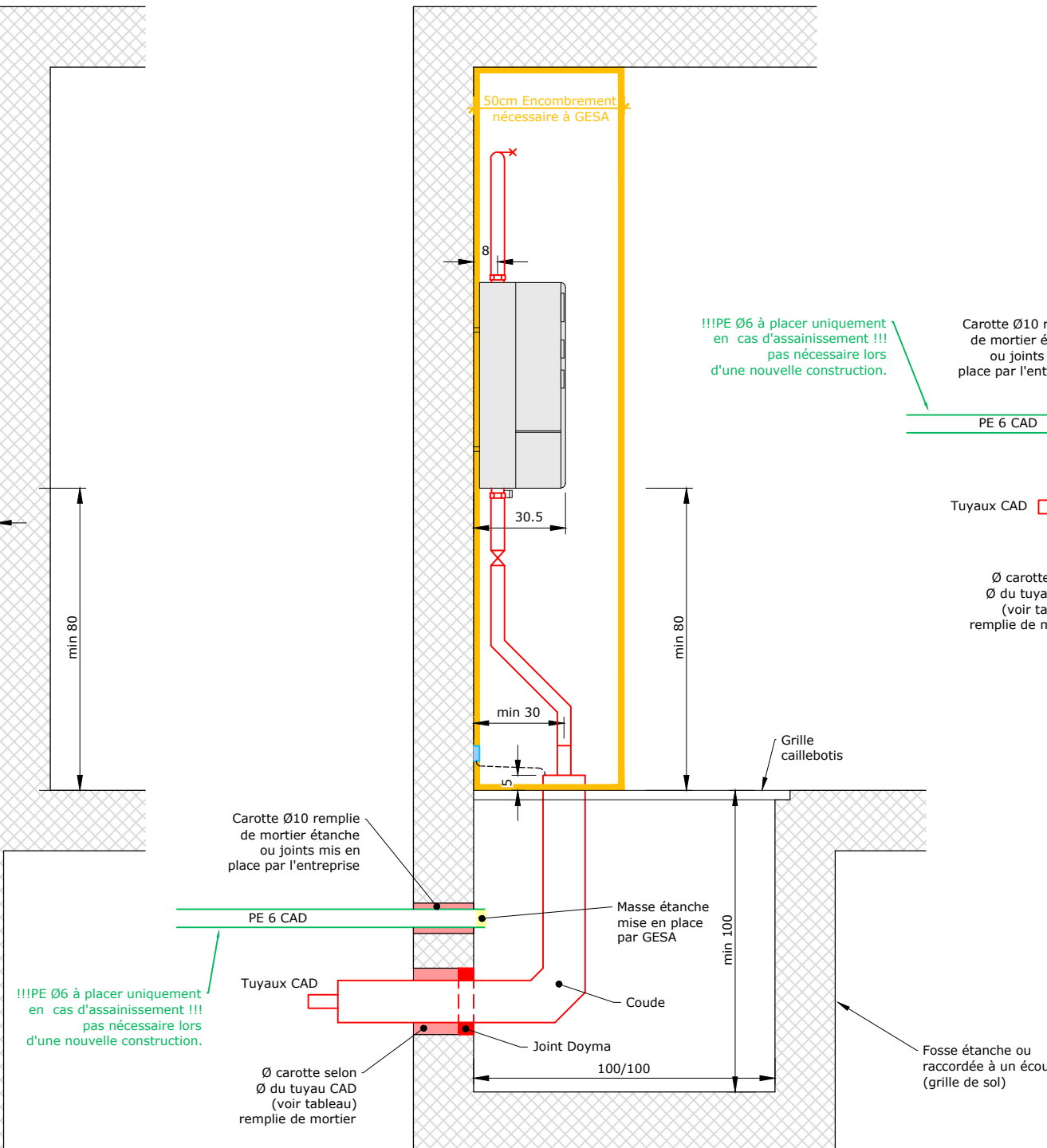
Tuyau électrique PE 6 = carottage Ø10

## ELEVATION



## COUPE

Joint Doyma



## COUPE

Joint Labyrinthe

