

Communiqué de presse

Gruyère Energie SA (GESA) met en ligne un cadastre interactif innovant pour le chauffage à distance (CAD)

GESA met en ligne aujourd'hui sur son site internet www.gruyere-energie.ch/cadastre-cad. Un nouveau cadastre interactif innovant permettant de savoir si un bâtiment existant ou en projet de construction est immédiatement raccordable au réseau de chauffage à distance ou à quelle échéance il pourrait l'être. Les utilisateurs connaîtront en direct les informations de faisabilité, du prix et des délais de raccordement de leur propre habitation.

Le principe

En quelques clics, il est désormais possible pour les habitants de Bulle, La Tour-de-Trême et Riaz de savoir si leur bâtiment est éligible au réseau de chauffage à distance, dans quel délai et à quel prix. Cet outil novateur a été développé dans l'optique de fournir des informations simples et régulièrement actualisées à la population. Il complète l'offre digitale de GESA du cadastre solaire mis en ligne en 2016.

La plus-value pour les utilisateurs

Un login gratuit (à obtenir directement sur le site) donne accès au calculateur, où l'on peut renseigner ses habitudes de consommation d'énergie et les caractéristiques de son logement en seulement quelques réponses. Ces informations permettent une estimation personnalisée du coût d'investissement et du coût annuel d'exploitation du raccordement d'un bâtiment au réseau de chauffage à distance. Les données fournies par cet outil ne remplacent aucunement les conseils d'un professionnel. Pour cela, GESA souhaite mettre à disposition des habitants ses meilleurs spécialistes dans le cadre d'une étude précise de l'installation.

Outil comparatif : le CAD en force

Le chauffage à distance de GESA offre une alternative financière et écologique crédible face aux énergies fossiles et rivalise dans ces domaines avec d'autres technologies renouvelables, telles la géothermie et la pompe à chaleur. Les économies réalisables peuvent être constatées sur le « comparatif des coûts moyens de chauffage » disponible sur le site du Service de l'Énergie du Canton de Fribourg :

http://appl.fr.ch/sde_chauffage/FR/gesa

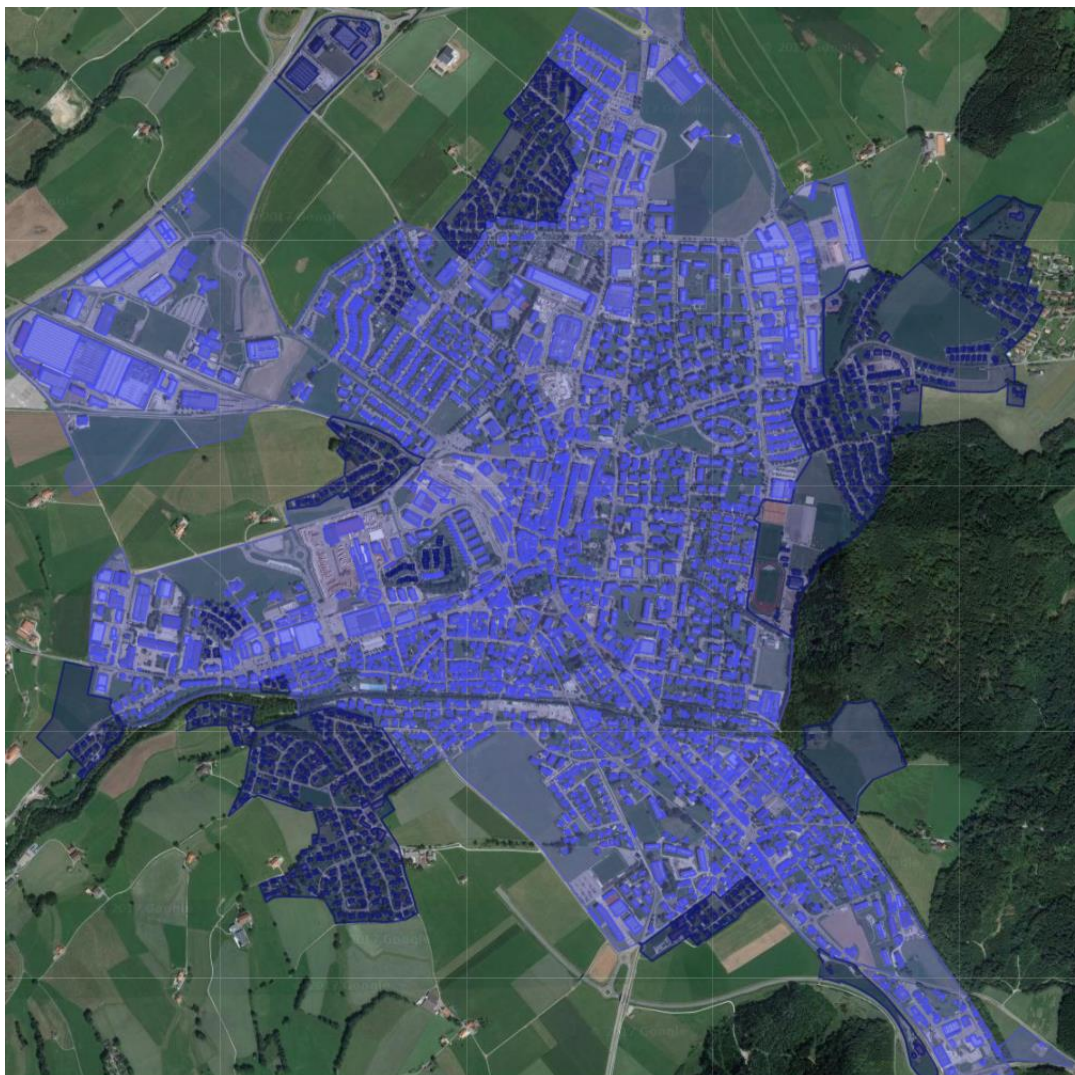
Au Comptoir Gruérien en avant-première

Dans le cadre du 10^e Comptoir gruérien, GESA proposera, sur son stand n°93, une borne interactive où chacun pourra tester le cadastre interactif CAD.

Le Chauffage à distance en bref

Le réseau CAD de GESA est long d'environ 110 km et alimente environ 700 bâtiments. L'énergie fournie est quasiment neutre en termes d'émission de CO₂, car issue à 90% de sources renouvelables (bois). L'an dernier, grâce au CAD, pas moins de 8.2 millions de litres de mazout ont été économisés, soit 23'000 tonnes de CO₂.

Illustration du cadastre



Pour tout renseignement complémentaire, consultez notre site internet www.gruyere-energie.ch ou contactez GESA.

Gruyère Energie SA
Rue de l'Etang 20
CH - 1630 Bulle 1
T. +41 26 919 23 23
office@gruyere-energie.ch
www.gruyere-energie.ch

GESA en bref

Forte de plus de 120 ans d'expérience, GESA est une entreprise multi-fluides locale essentiellement active dans l'approvisionnement et la distribution d'énergie électrique et thermique, dans le captage et la distribution d'eau ainsi que dans la diffusion de signaux internet, TV numérique, radio et téléphonie. Vivement engagée dans le développement durable et présente, avec ses filiales et sociétés sous gestion, dans près de 40 communes gruériennes, glânoises, veveysannes et du Pays-d'Enhaut, elle est constituée de plus de 200 collaboratrices et collaborateurs spécialisés tant dans les domaines précités que dans l'éclairage public ou dans les installations électriques intérieures.

Pour plus d'informations, consultez notre site internet www.gruyere-energie.ch !