

► Configuration
d'un compte e-mail
POP3 Websud sous
Windows Mail

Guide utilisateur



Gruyère Energie SA
Rue de l'Étang 20
1630 Bulle

Tél. 026 919 23 23
Fax 026 919 23 25

websud@gruyere-energie.ch
www.gruyere-energie.ch

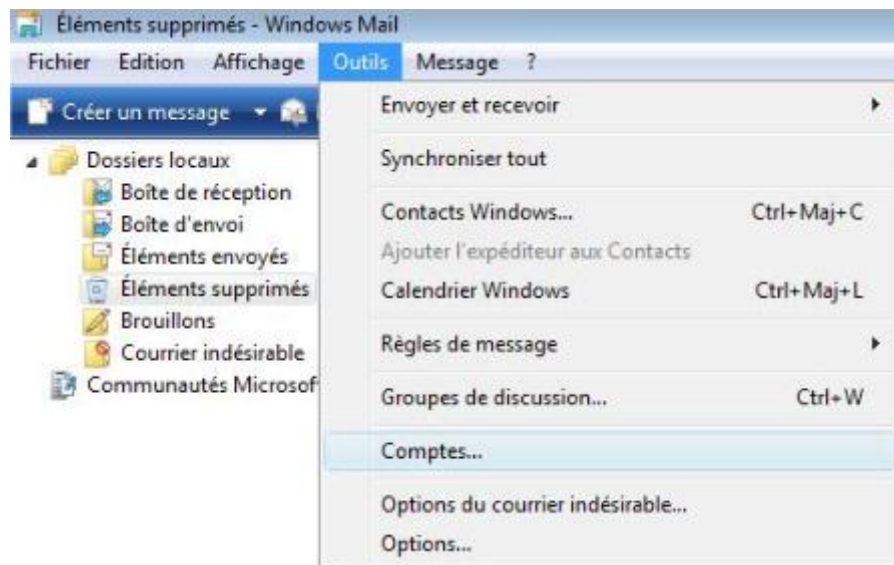
1. Configuration d'un compte e-mail POP3 Websud sous Windows Mail

Ces quelques étapes vous permettront de configurer votre messagerie afin d'accéder aux comptes e-mail déclarés chez WebSud. Veuillez prendre note que pour effectuer cette configuration, vous aurez besoin de la fiche technique nommée "Rapport client" que le technicien de Gruyère-Energie SA vous a remise lors de l'installation d'Internet. Si vous ne possédez pas ou plus cette fiche technique, veuillez contacter Gruyère-Energie SA au numéro suivant : 026 919 23 23.

Étape 1 :

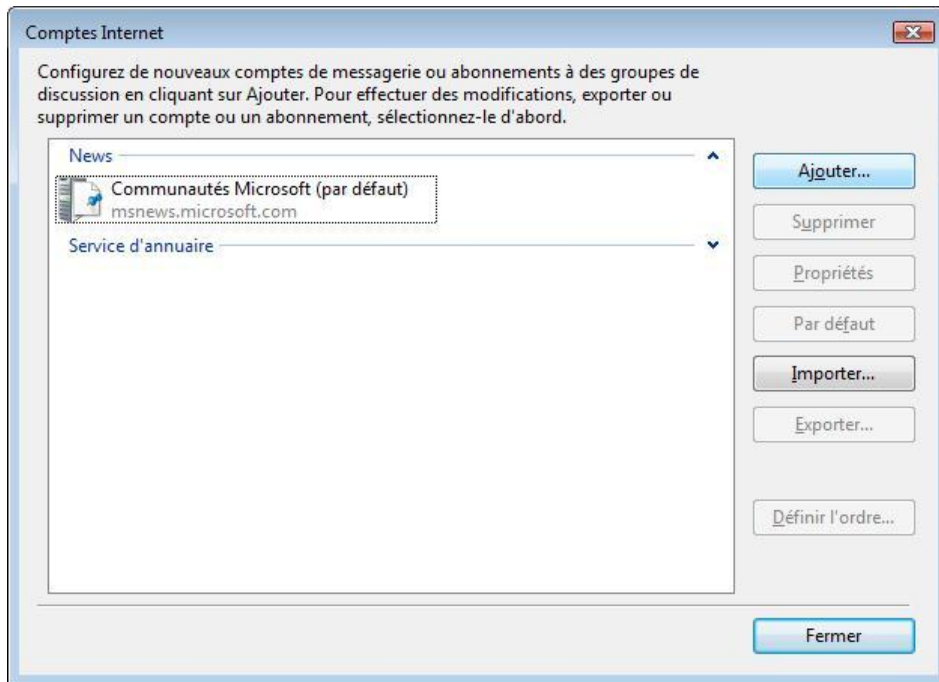
Démarrer le logiciel Windows Mail.

Étape 2 :



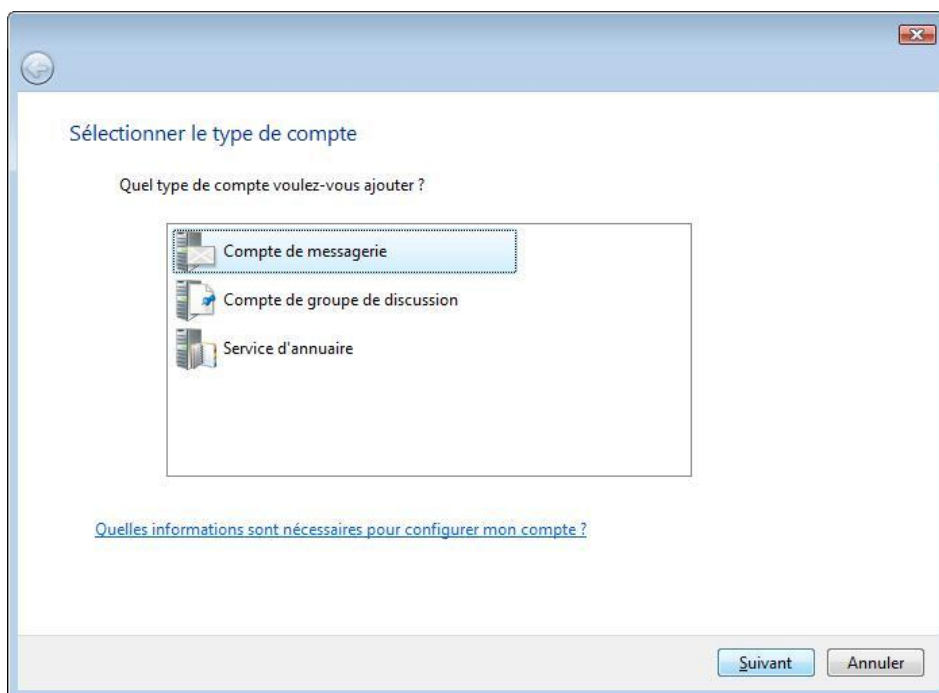
Cliquer sur le menu "Outils", puis sur "Comptes".

Étape 3 :



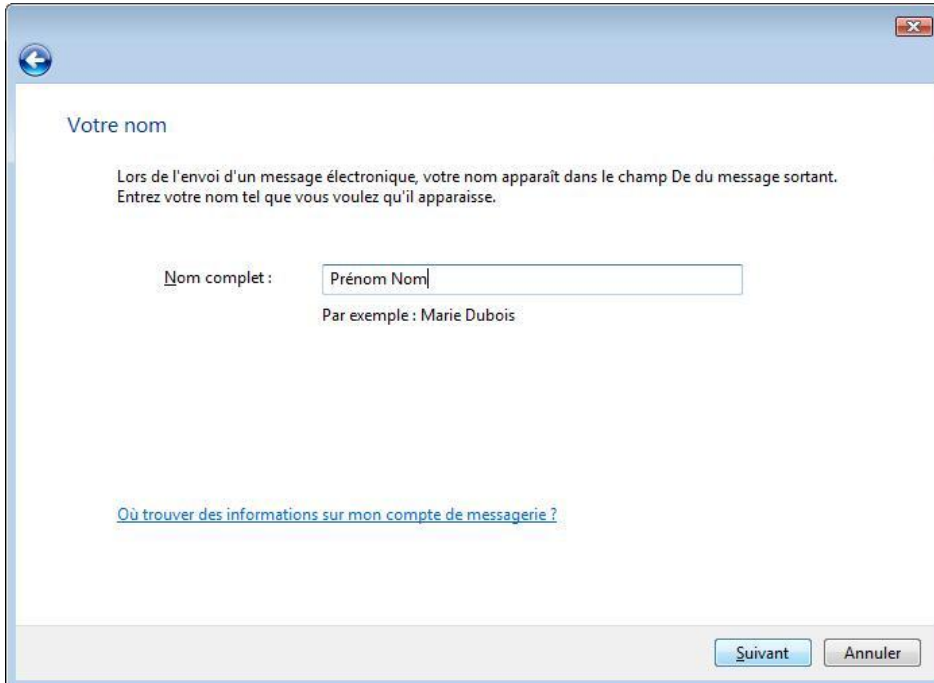
Cliquer sur "Ajouter".

Étape 4 :



Sélectionner "Compte de messagerie".
Cliquer sur "Suivant".

Etape 5 :



Votre nom

Lors de l'envoi d'un message électronique, votre nom apparaît dans le champ De du message sortant.
Entrez votre nom tel que vous voulez qu'il apparaisse.

Nom complet :

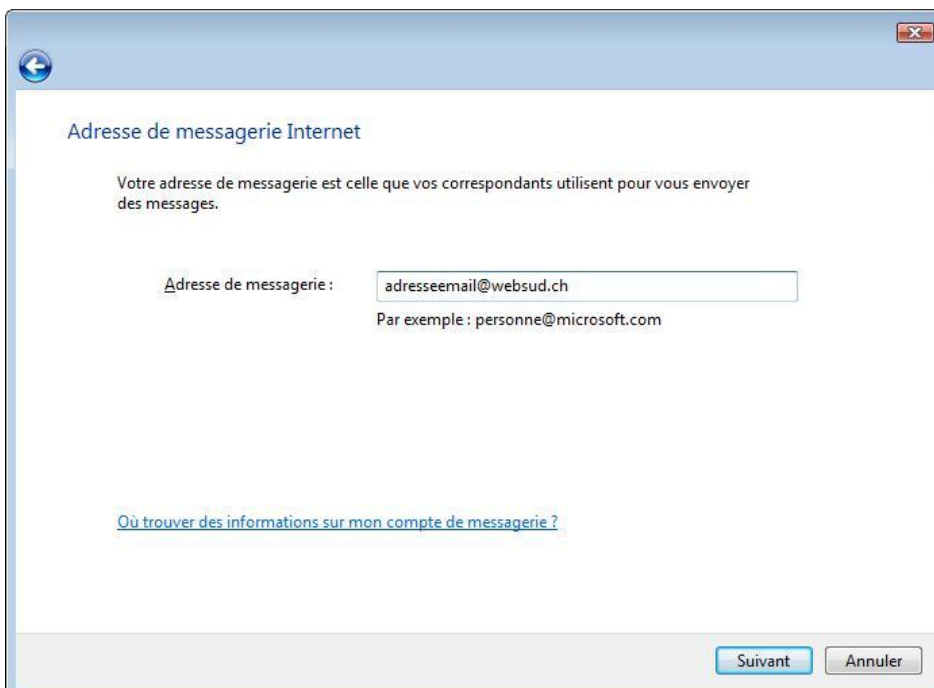
Par exemple : Marie Dubois

[Où trouver des informations sur mon compte de messagerie ?](#)

Suivant Annuler

Ecrire votre prénom et votre nom dans le champ "Nom complet".
Cliquer sur "Suivant".

Etape 6 :



Adresse de messagerie Internet

Votre adresse de messagerie est celle que vos correspondants utilisent pour vous envoyer des messages.

Adresse de messagerie :

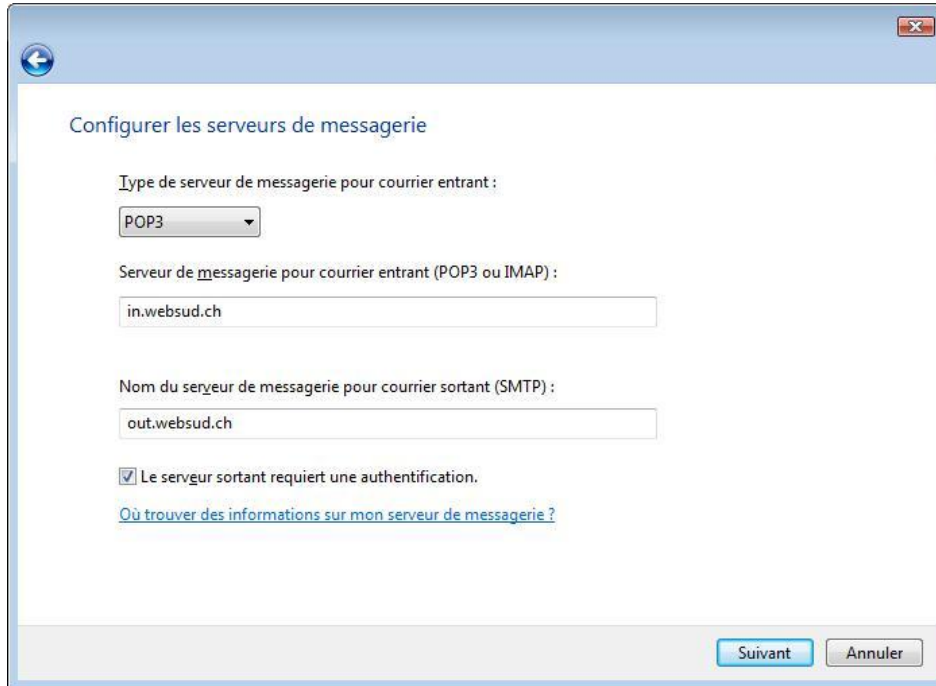
Par exemple : personne@microsoft.com

[Où trouver des informations sur mon compte de messagerie ?](#)

Suivant Annuler

Ecrire votre adresse e-mail dans le champ "Adresse de messagerie". Cliquer sur "Suivant".

Étape 7 :



Configurer les serveurs de messagerie

Type de serveur de messagerie pour courrier entrant :

POP3

Serveur de messagerie pour courrier entrant (POP3 ou IMAP) :

in.websud.ch

Nom du serveur de messagerie pour courrier sortant (SMTP) :

out.websud.ch

Le serveur sortant requiert une authentification.

[Où trouver des informations sur mon serveur de messagerie ?](#)

Suivant Annuler

Sélectionner "POP3" dans le menu déroulant "Type de serveur de messagerie courrier entrant".

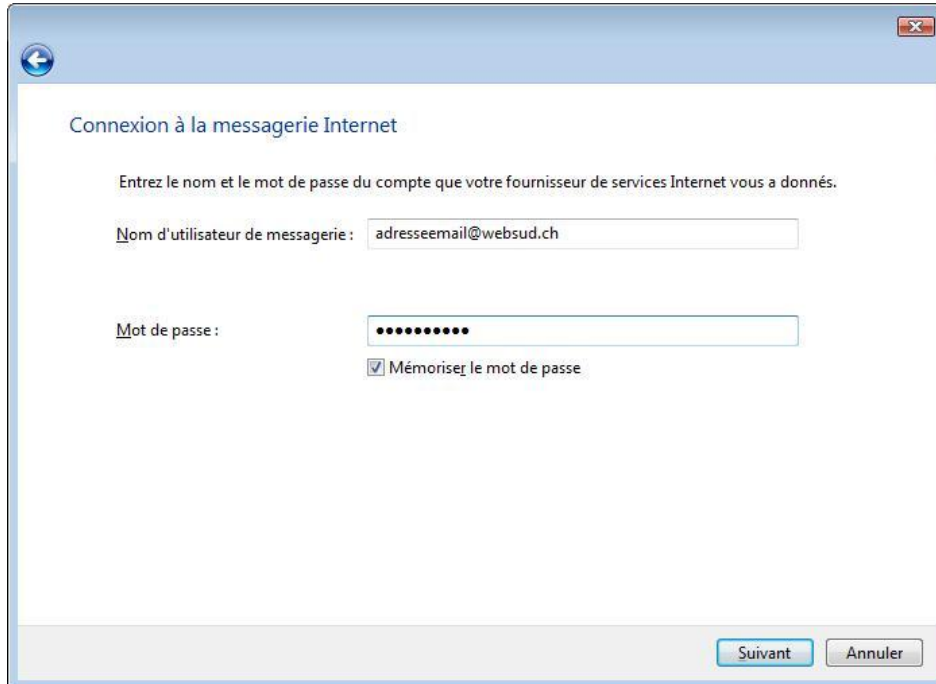
Ecrire "in.websud.ch" dans le champ "Serveur de messagerie pour courrier entrant (POP3 ou IMAP)".

Ecrire "out.websud.ch" dans le champ "Serveur de messagerie pour courrier sortant (SMTP)".

Cocher la case "Le serveur sortant requiert une authentification".

Cliquer sur "Suivant".

Étape 8 :



Connexion à la messagerie Internet

Entrez le nom et le mot de passe du compte que votre fournisseur de services Internet vous a donnés.

Nom d'utilisateur de messagerie : adresseemail@websud.ch

Mot de passe : ●●●●●●●●●●

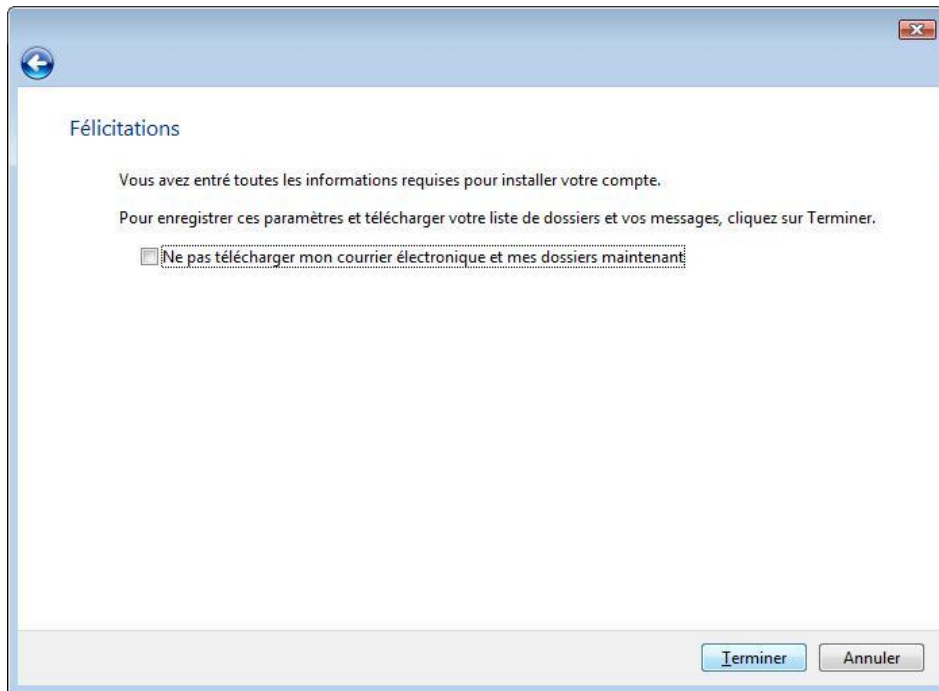
Mémoriser le mot de passe

Suivant Annuler

En se fiant à la fiche "Rapport client" remise par le technicien de Gruyère-Energie :

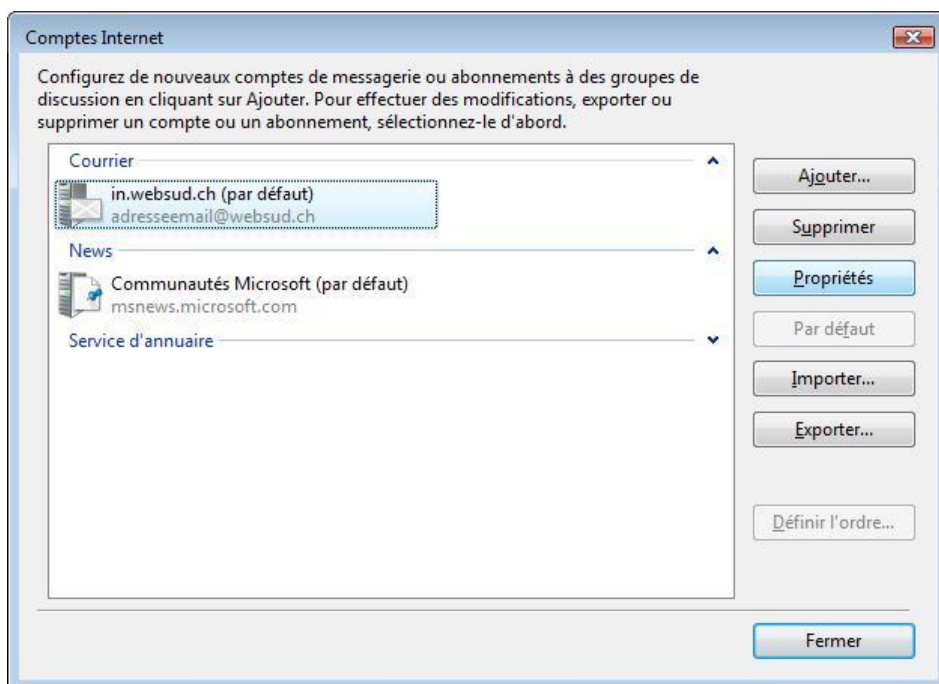
- Ecrire votre adresse e-mail dans le champ "Nom d'utilisateur de messagerie".
- Ecrire votre mot de passe dans le champ "Mot de passe".
- Cocher la case "Mémoriser ce mot de passe".
- Cliquer sur "Suivant".

Étape 9 :



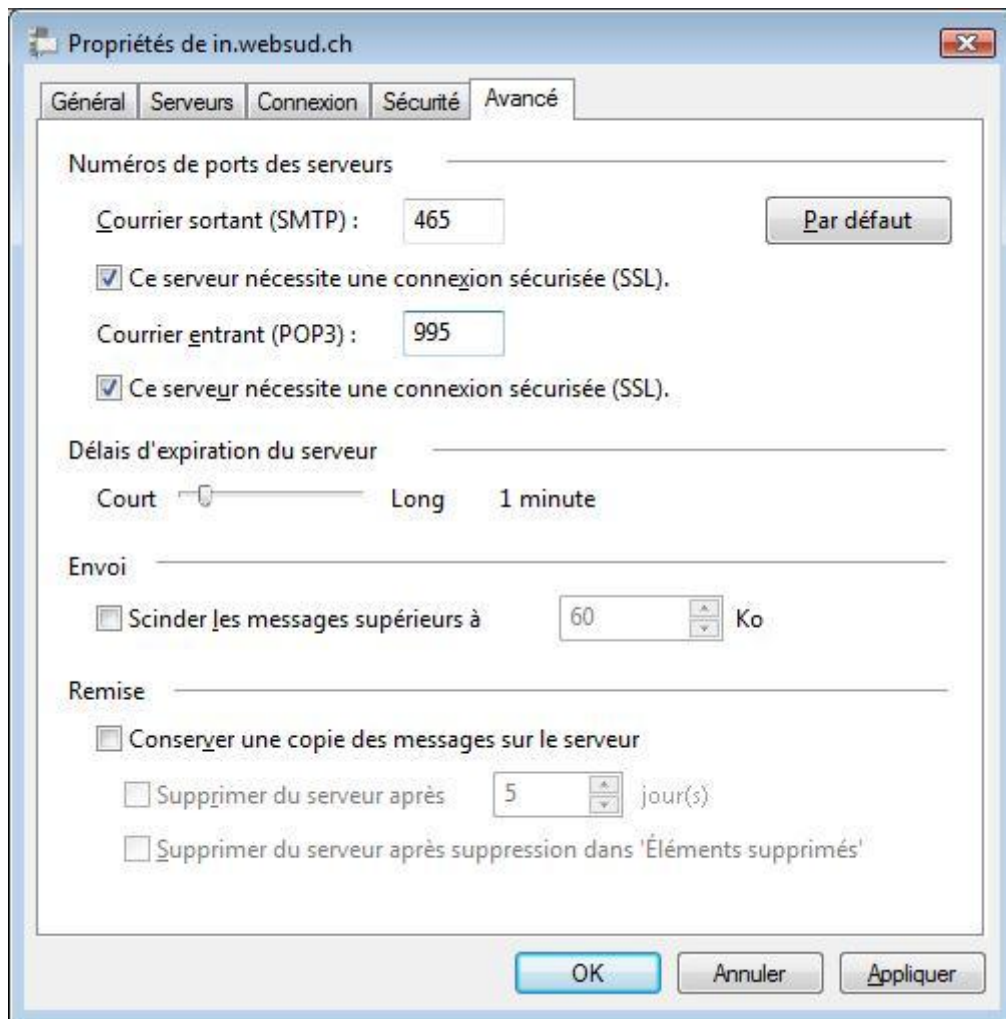
Cliquer sur "Terminer".

Étape 10 :



Sélectionner le compte en cours de configuration.
Cliquer sur "Propriétés".

Étape 11 :



Cliquer sur "Avancé".

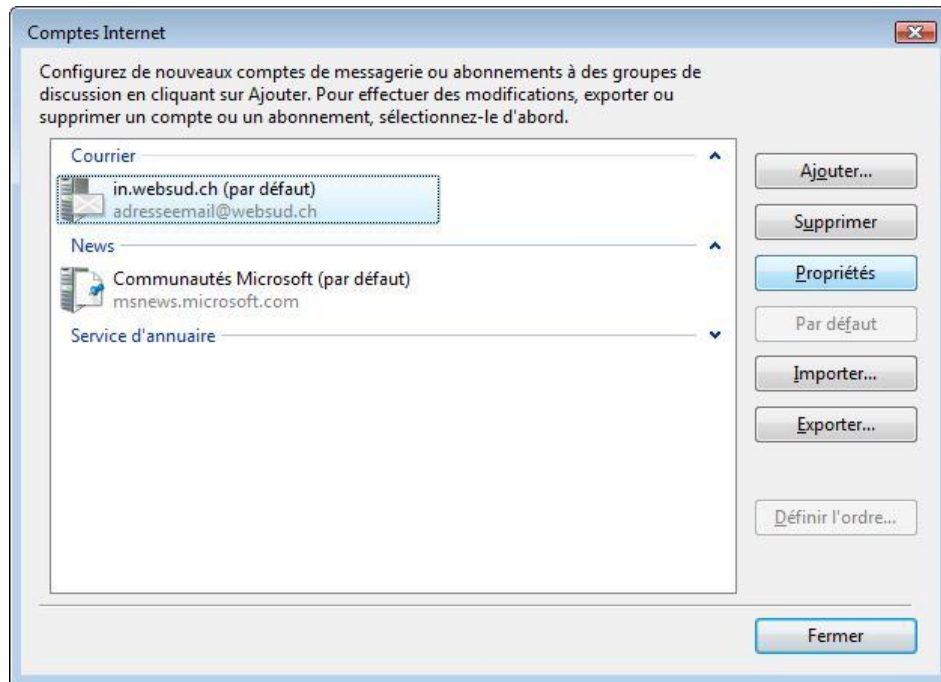
Cocher la case "Ce serveur nécessite une connexion sécurisée (SSL)" pour le serveur sortant et le serveur entrant.

Ecrire "465" dans le champ "Courrier sortant (SMTP)".

Ecrire "995" dans le champ "Courrier entrant (POP3)".

Cliquer sur "OK".

Étape 12 :



Cliquer sur "Fermer".

Étape 13 :

Afin de savoir si la configuration effectuée fonctionne correctement, envoyez-vous un e-mail à vous-même. Si vous le recevez, la configuration fonctionne.

Si la configuration ne fonctionne pas, contrôlez à nouveau les paramètres de votre compte. Contrôlez également les points suivants :

- Votre connexion Internet fonctionne-t-elle ?
- Votre ordinateur est-il à jour au niveau de Windows et de l'antivirus ?
- Votre antivirus laisse-t-il passer les mails ?

Si malgré tous ces contrôles, votre connexion ne fonctionne pas, appelez Gruyère Energie SA au 026 919 23 23.