

► Configuration  
d'un compte e-mail  
POP3 Websud sous  
Outlook Express

## Guide utilisateur



Gruyère Energie SA  
Rue de l'Étang 20  
1630 Bulle

Tél. 026 919 23 23  
Fax 026 919 23 25

[websud@gruyere-energie.ch](mailto:websud@gruyere-energie.ch)  
[www.gruyere-energie.ch](http://www.gruyere-energie.ch)

## 1. Configuration d'un compte e-mail POP3 Websud sous Outlook Express

Ces quelques étapes vous permettront de configurer votre messagerie afin d'accéder aux comptes e-mail déclarés chez WebSud. Veuillez prendre note que pour effectuer cette configuration, vous aurez besoin de la fiche technique nommée "Rapport client" que le technicien de Gruyère-Energie SA vous a remise lors de l'installation d'Internet. Si vous ne possédez pas ou plus cette fiche technique, veuillez contacter Gruyère-Energie SA au numéro suivant : 026 919 23 23.

### Étape 1 :

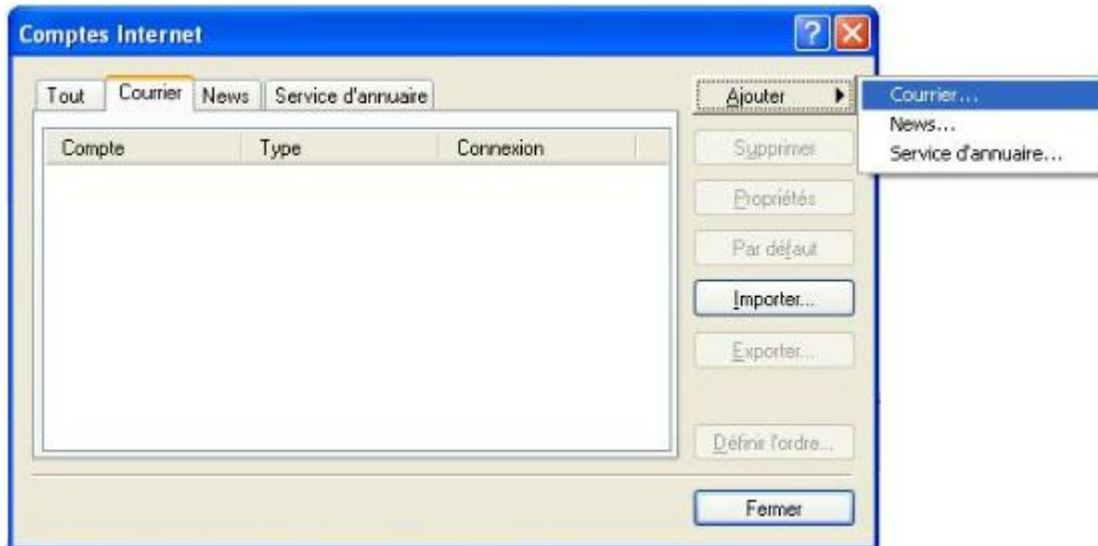
Démarrer le logiciel Outlook Express.

### Étape 2 :



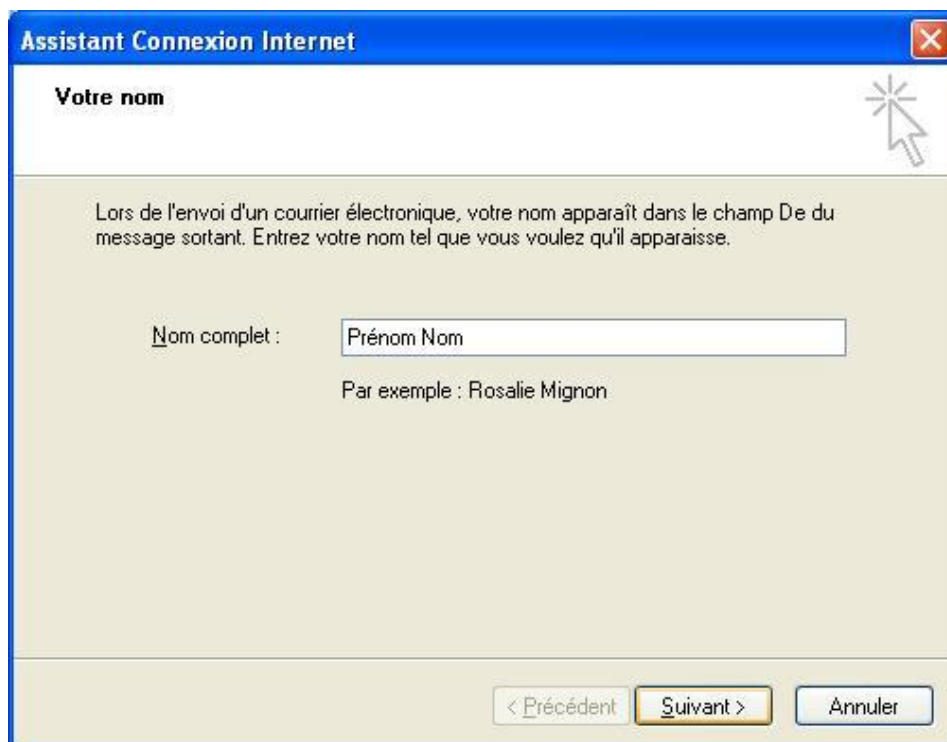
Cliquer sur le menu "Outils", puis sur "Comptes...".

Étape 3 :



Cliquer sur "Ajouter", "Courrier...".

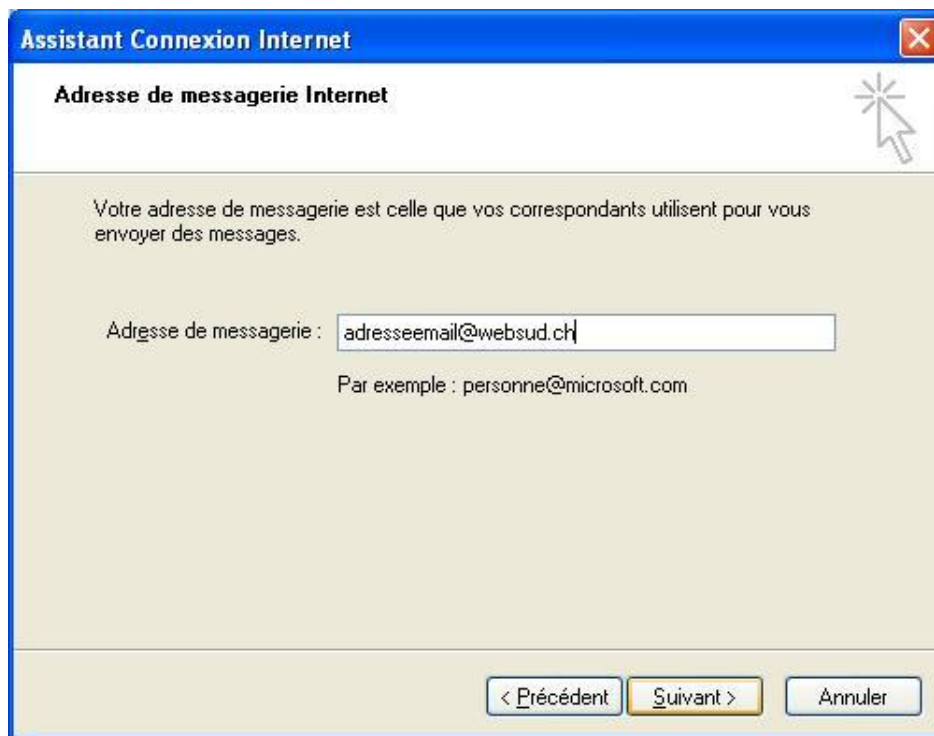
Étape 4 :



Ecrire votre prénom et votre nom dans le champ "Nom complet".

Cliquer sur "Suivant".

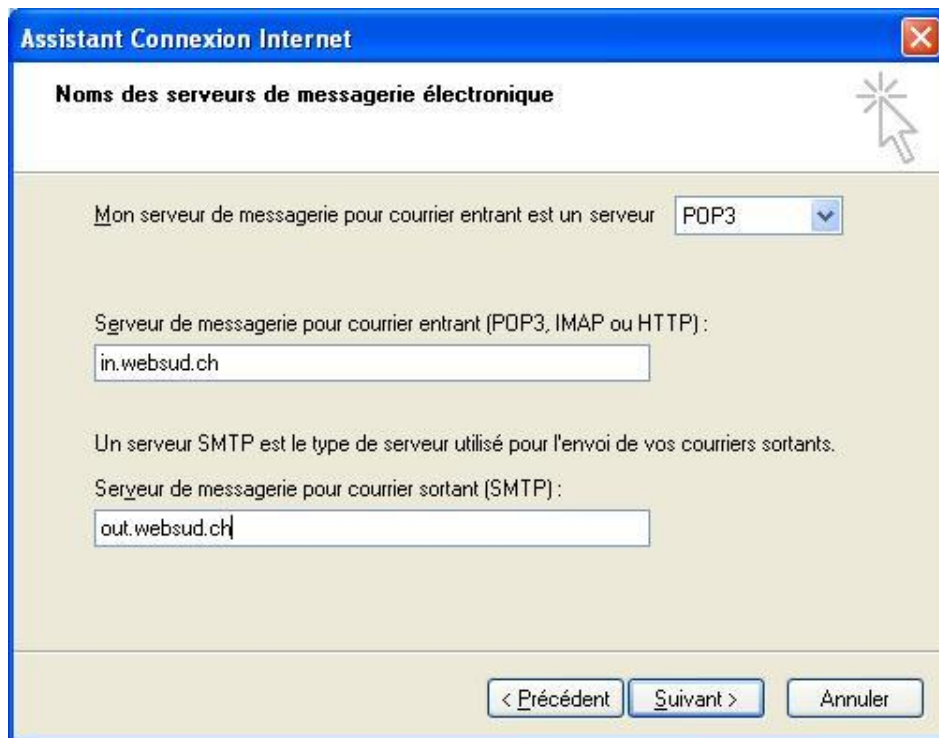
Étape 5 :



Ecrire votre adresse e-mail dans le champ "Adresse de messagerie".

Cliquer sur "Suivant".

Étape 6 :



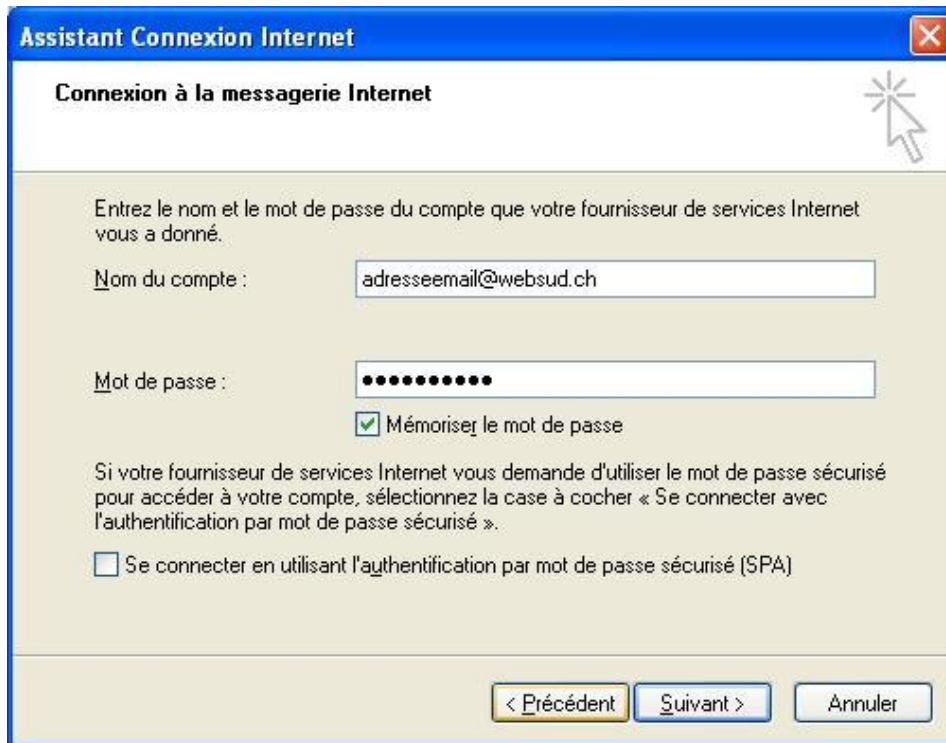
Sélectionner "POP3" dans le menu déroulant "Mon serveur de messagerie pour courrier entrant est un serveur".

Ecrire "in.websud.ch" dans le champ "Serveur de messagerie pour courrier entrant (POP3, IMAP ou HTTP)".

Ecrire "out.websud.ch" dans le champ "Serveur de messagerie pour courrier sortant (SMTP)".

Cliquer sur "Suivant".

Étape 7 :



**Assistant Connexion Internet**

**Connexion à la messagerie Internet**

Entrez le nom et le mot de passe du compte que votre fournisseur de services Internet vous a donné.

Nom du compte :

Mot de passe :

Mémoriser le mot de passe

Si votre fournisseur de services Internet vous demande d'utiliser le mot de passe sécurisé pour accéder à votre compte, sélectionnez la case à cocher « Se connecter avec l'authentification par mot de passe sécurisé ».

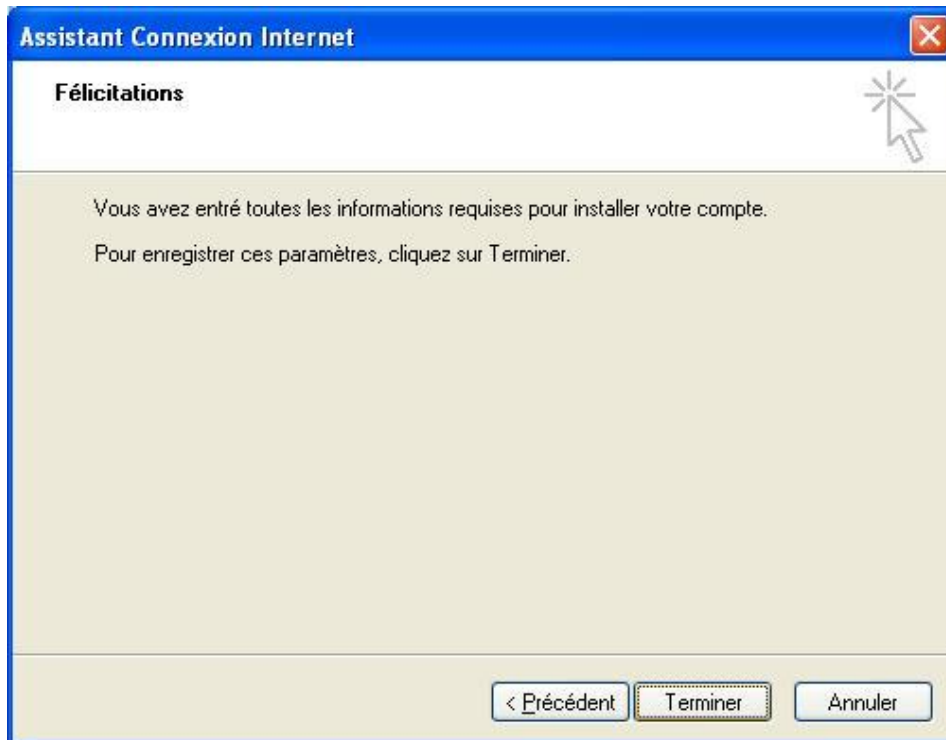
Se connecter en utilisant l'authentification par mot de passe sécurisé (SPA)

< Précédent   Suivant >   Annuler

En se fiant à la fiche "Rapport client" remise par le technicien de Gruyère-Energie :

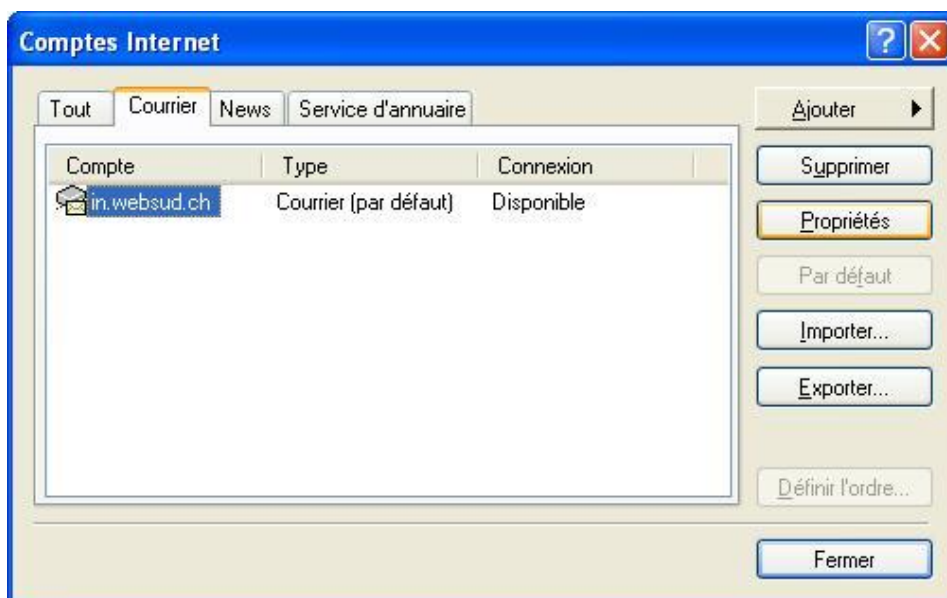
- Ecrire votre adresse e-mail dans le champ "Nom du compte"
- Ecrire votre mot de passe dans le champ "Mot de passe"
- Cocher la case "Mémoriser ce mot de passe"
- Cliquer sur "Suivant"

Etape 8 :



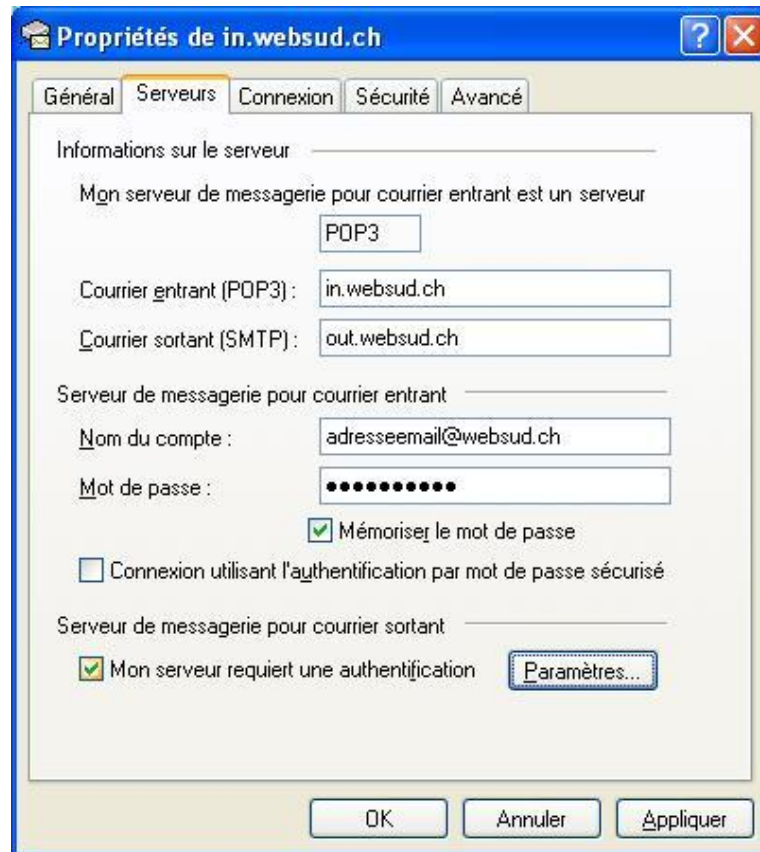
Cliquer sur "Terminer".

Etape 9 :



Sélectionner le compte en cours de configuration.  
Cliquer sur "Propriétés".

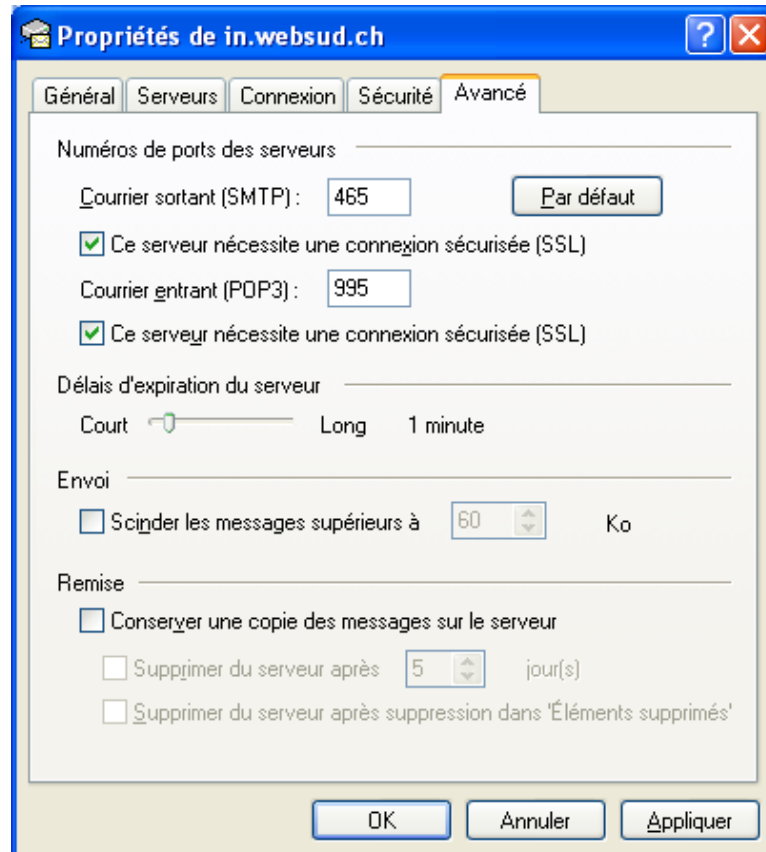
Étape 10 :



Cliquer sur "Serveurs".

Cocher la case "Mon serveur requiert une authentification".

Etape 11 :



Cliquer sur "Avancé".

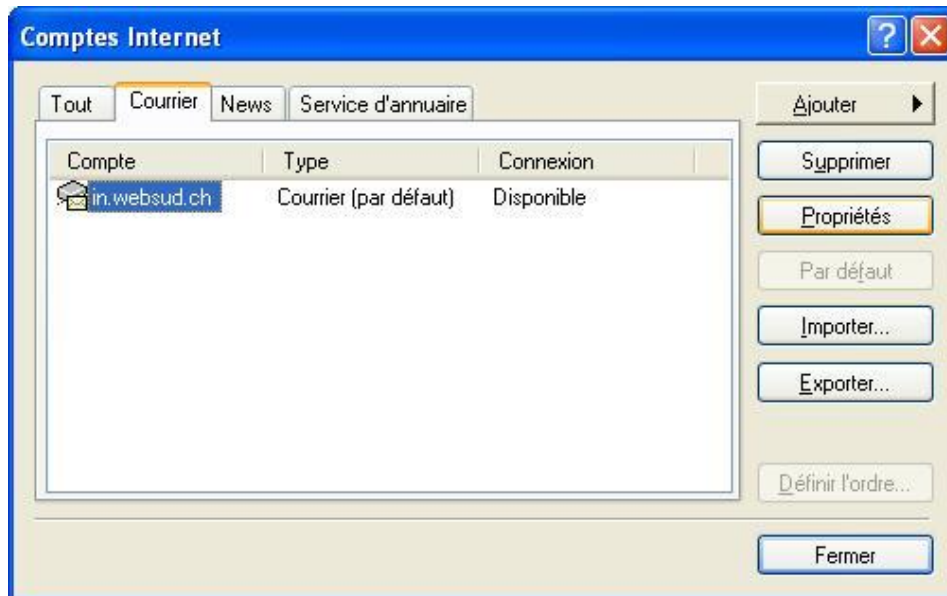
Cocher la case "Ce serveur nécessite une connexion sécurisée (SSL)" pour le serveur sortant et le serveur entrant.

Ecrire "465" dans le champ "Courrier sortant (SMTP)".

Ecrire "995" dans le champ "Courrier entrant (POP3)".

Cliquer sur "OK".

Étape 12 :



Cliquer sur "Fermer".

Étape 13 :

Afin de savoir si la configuration effectuée fonctionne correctement, envoyez-vous un e-mail à vous-même. Si vous le recevez, la configuration fonctionne.

Si la configuration ne fonctionne pas, contrôlez à nouveau les paramètres de votre compte. Contrôlez également les points suivants :

- Votre connexion Internet fonctionne-t-elle ?
- Votre ordinateur est-il à jour au niveau de Windows et de l'antivirus ?
- Votre antivirus laisse-t-il passer les mails ?

Si malgré tous ces contrôles, votre connexion ne fonctionne pas, appelez Gruyère Energie SA au 026 919 23 23.