

► Configuration
d'un compte e-mail
POP3 Websud sous
Outlook 2010

Guide utilisateur



Gruyère Energie SA
Rue de l'Étang 20
1630 Bulle

Tél. 026 919 23 23
Fax 026 919 23 25

websud@gruyere-energie.ch
www.gruyere-energie.ch

1. Configuration d'un compte e-mail POP3 Websud sous Outlook 2010

Ces quelques étapes vous permettront de configurer votre messagerie afin d'accéder aux comptes e-mail déclarés chez WebSud. Veuillez prendre note que pour effectuer cette configuration, vous aurez besoin de la fiche technique nommée "Rapport client" que le technicien de Gruyère-Energie SA vous a remise lors de l'installation d'Internet. Si vous ne possédez pas ou plus cette fiche technique, veuillez contacter Gruyère-Energie SA au numéro suivant : 026 919 23 23.

Étape 1 :

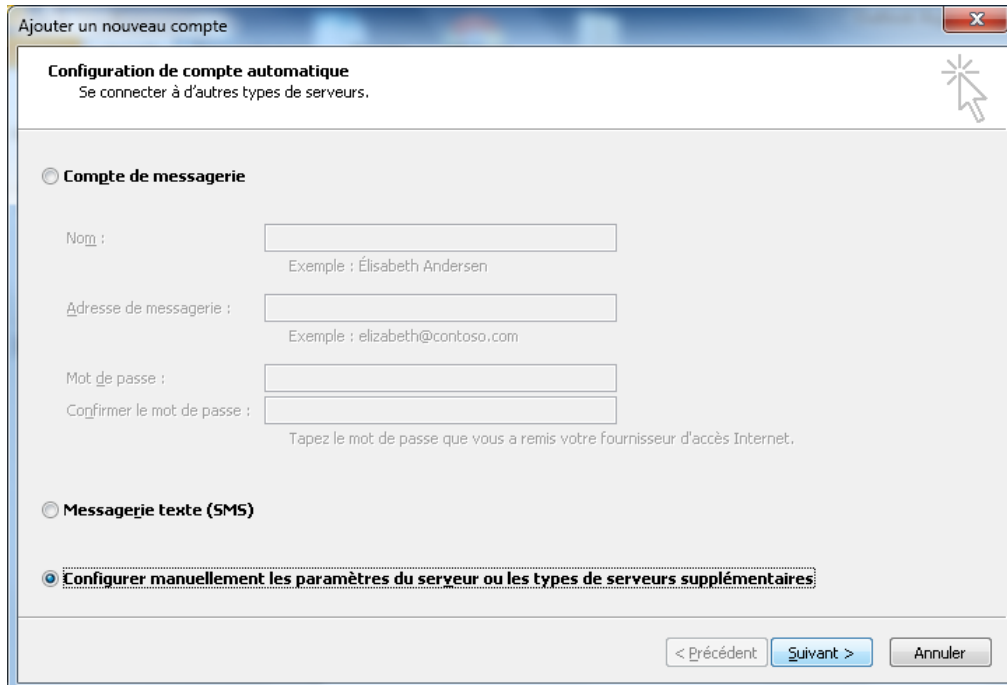
Démarrer le logiciel Outlook 2010.

Étape 2 :



Cliquer sur le menu "Fichier", "Informations", puis sur le bouton "Ajouter un compte".

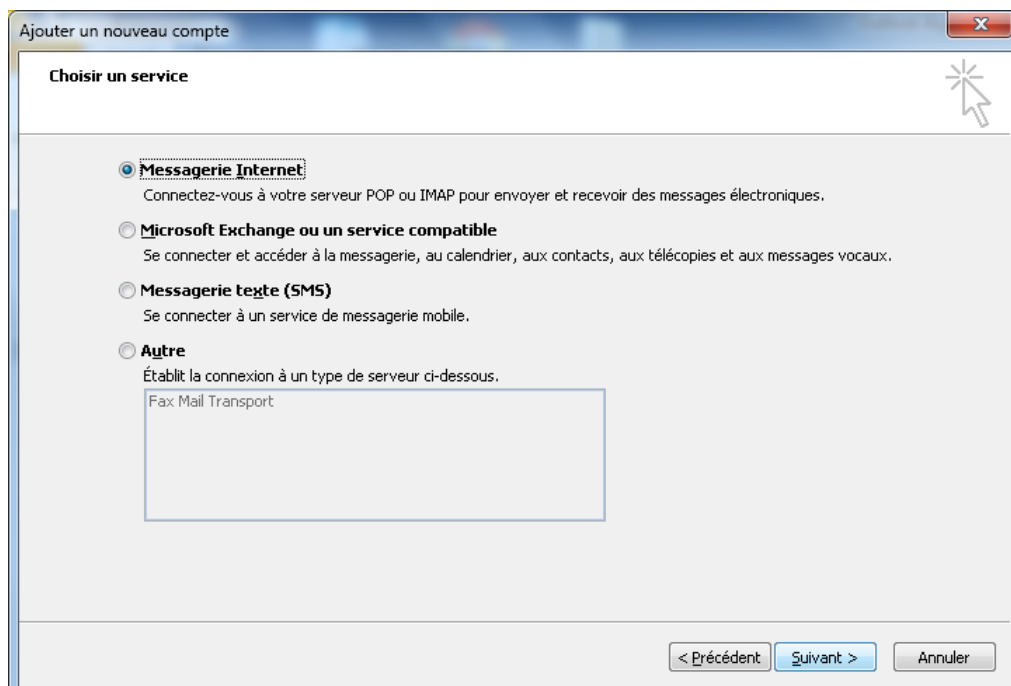
Étape 3 :



The screenshot shows the 'Ajouter un nouveau compte' dialog box in Outlook 2010. The title bar reads 'Ajouter un nouveau compte'. The main heading is 'Configuration de compte automatique' with the subtitle 'Se connecter à d'autres types de serveurs.' Below this, there are three radio button options: 'Compte de messagerie', 'Messagerie texte (SMS)', and 'Configurer manuellement les paramètres du serveur ou les types de serveurs supplémentaires'. The 'Configurer manuellement...' option is selected. Under 'Compte de messagerie', there are four input fields: 'Nom' (with example 'Élisabeth Andersen'), 'Adresse de messagerie' (with example 'elizabeth@contoso.com'), 'Mot de passe', and 'Confirmer le mot de passe' (with instruction 'Tapez le mot de passe que vous a remis votre fournisseur d'accès Internet.'). At the bottom, there are three buttons: '< Précédent', 'Suivant >', and 'Annuler'.

Sélectionner l'option "Configurer manuellement les paramètres du serveur ou les types de serveurs supplémentaires". Cliquer sur "Suivant".

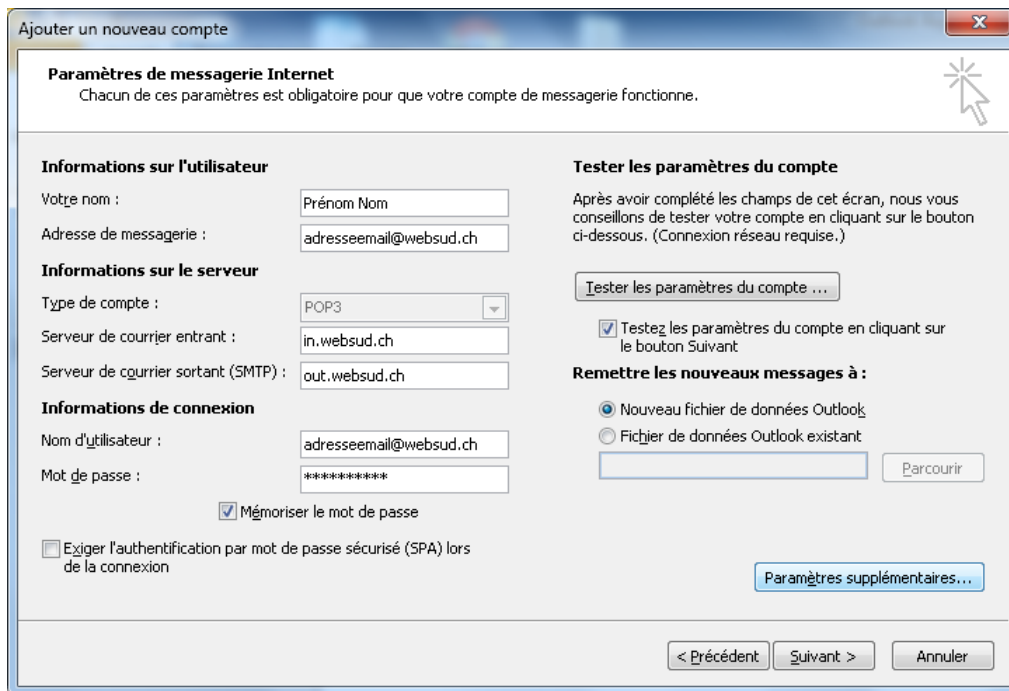
Étape 4 :



The screenshot shows the 'Ajouter un nouveau compte' dialog box in Outlook 2010. The title bar reads 'Ajouter un nouveau compte'. The main heading is 'Choisir un service'. Below this, there are four radio button options: 'Messagerie Internet', 'Microsoft Exchange ou un service compatible', 'Messagerie texte (SMS)', and 'Autre'. The 'Messagerie Internet' option is selected. Below 'Messagerie Internet' is the text 'Connectez-vous à votre serveur POP ou IMAP pour envoyer et recevoir des messages électroniques.' Below 'Microsoft Exchange ou un service compatible' is the text 'Se connecter et accéder à la messagerie, au calendrier, aux contacts, aux télécopies et aux messages vocaux.' Below 'Messagerie texte (SMS)' is the text 'Se connecter à un service de messagerie mobile.' Below 'Autre' is the text 'Établit la connexion à un type de serveur ci-dessous.' and a list box containing 'Fax Mail Transport'. At the bottom, there are three buttons: '< Précédent', 'Suivant >', and 'Annuler'.

Sélectionner "Messagerie Internet" puis cliquer sur "Suivant".

Étape 5 :



Ecrire votre prénom et votre nom dans le champ "Votre nom".

Ecrire votre adresse e-mail dans le champ "Adresse de messagerie".

Sélectionner "POP3" dans le menu déroulant "Type de compte".

Ecrire "in.websud.ch" dans le champ "Serveur de courrier entrant".

Ecrire "out.websud.ch" dans le champ "Serveur de courrier sortant (SMTP)".

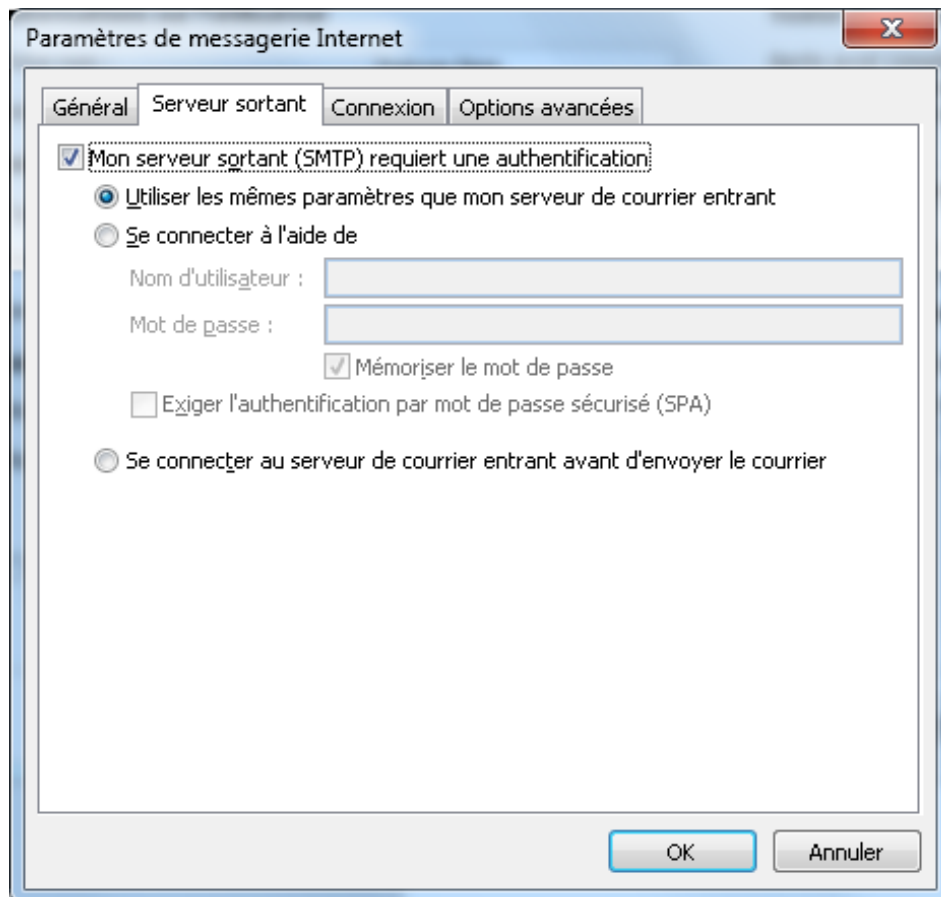
En se fiant à la fiche "Rapport client" remise par le technicien de Gruyère-Energie :

- Ecrire votre adresse e-mail dans le champ "Nom d'utilisateur"
- Ecrire votre mot de passe dans le champ "Mot de passe"

Cocher la case "Mémoriser le mot de passe".

Cliquer sur le bouton "Paramètres supplémentaires".

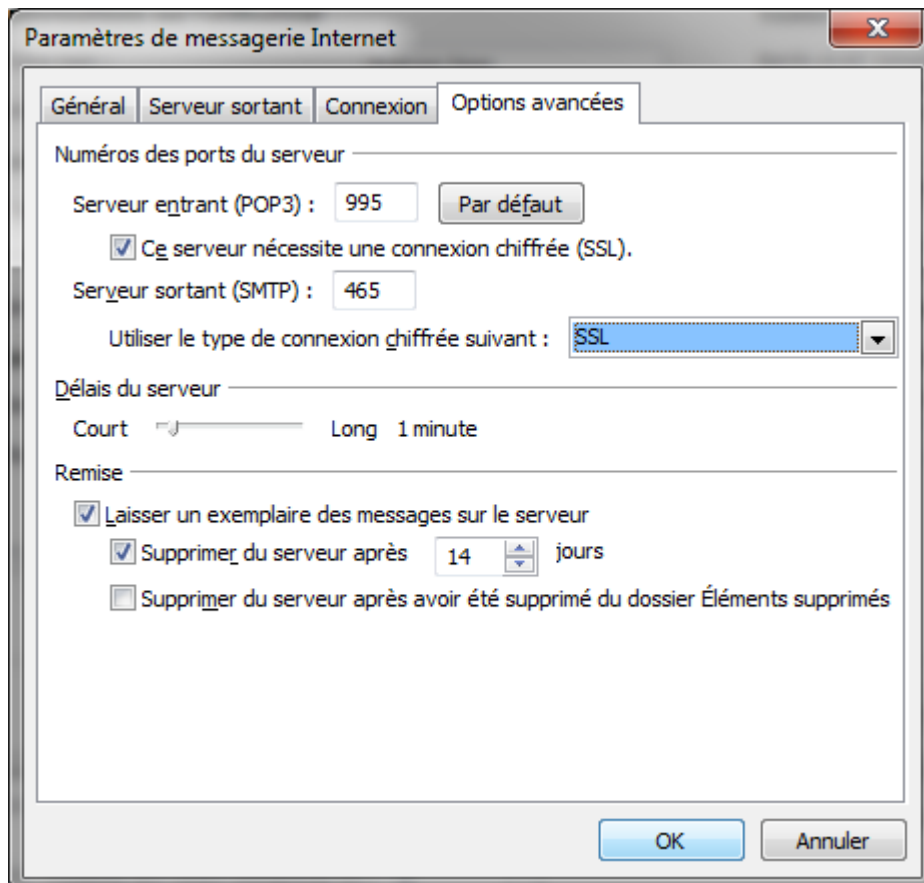
Étape 6 :



Cliquer sur l'onglet "Serveur sortant".

Cocher la case "Mon serveur sortant (SMTP) requiert une authentification".

Étape 7 :



Cliquer sur l'onglet "Options avancées".

Cocher la case "Ce serveur nécessite une connexion chiffrée (SSL)".

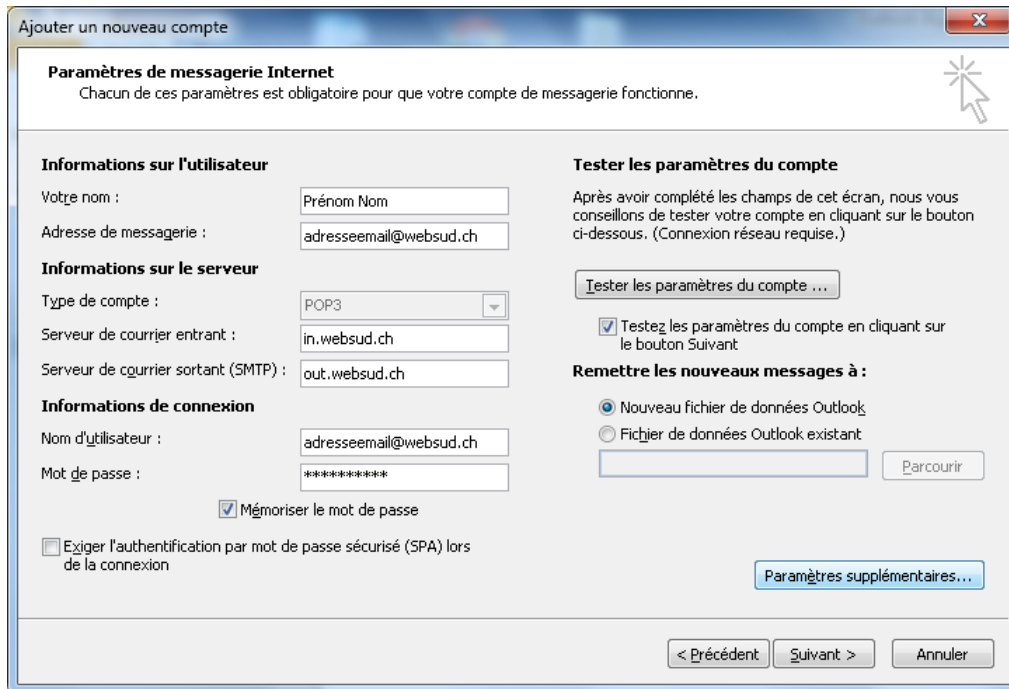
Ecrire "995" dans le champ "Serveur entrant (POP3)".

Sélectionner "SSL" dans le menu déroulant "Utiliser le type de connexion chiffrée suivant".

Ecrire "465" dans le champ "Serveur sortant (SMTP)".

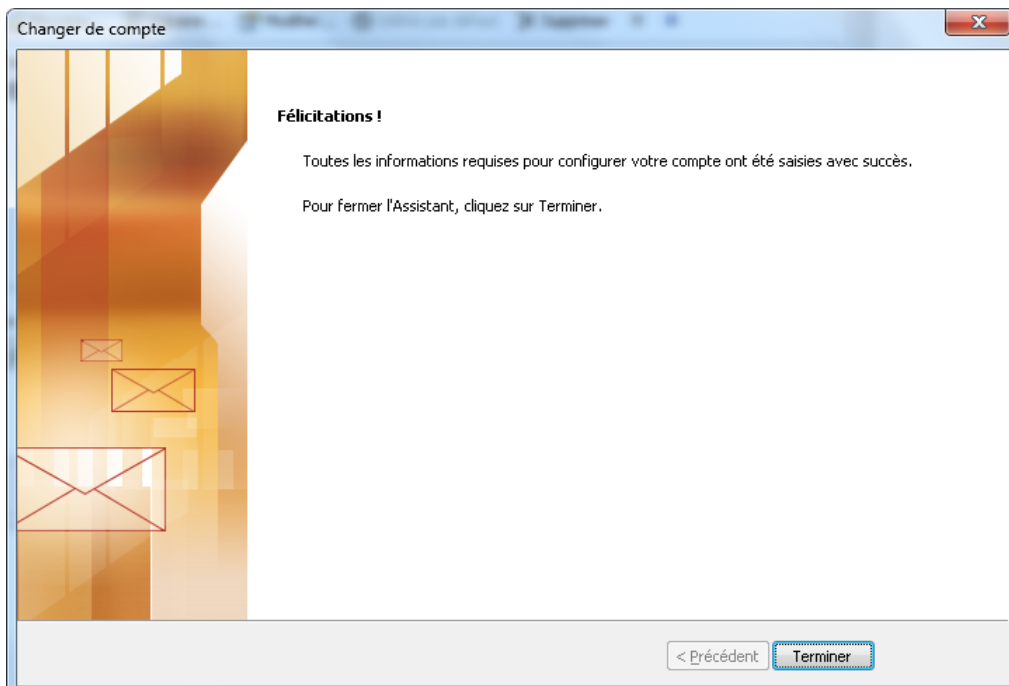
Cliquer sur "OK".

Étape 8 :



Cliquer sur "Suivant".

Étape 9 :



Cliquer sur "Terminer".

Étape 10 :

Afin de savoir si la configuration effectuée fonctionne correctement, envoyez-vous un e-mail à vous-même. Si vous le recevez, la configuration fonctionne.

Si la configuration ne fonctionne pas, contrôlez à nouveau les paramètres de votre compte. Contrôlez également les points suivants :

- Votre connexion Internet fonctionne-t-elle ?
- Votre ordinateur est-il à jour au niveau de Windows et de l'antivirus ?
- Votre antivirus laisse-t-il passer les mails ?

Si malgré tous ces contrôles, votre connexion ne fonctionne pas, appelez
Gruyère Energie SA au 026 919 23 23.