

# ► Configuration d'un compte e-mail IMAP Websud sous Mac OS X

## Guide utilisateur



Gruyère Energie SA  
Rue de l'Étang 20  
1630 Bulle

Tél. 026 919 23 23  
Fax 026 919 23 25

[websud@gruyere-energie.ch](mailto:websud@gruyere-energie.ch)  
[www.gruyere-energie.ch](http://www.gruyere-energie.ch)

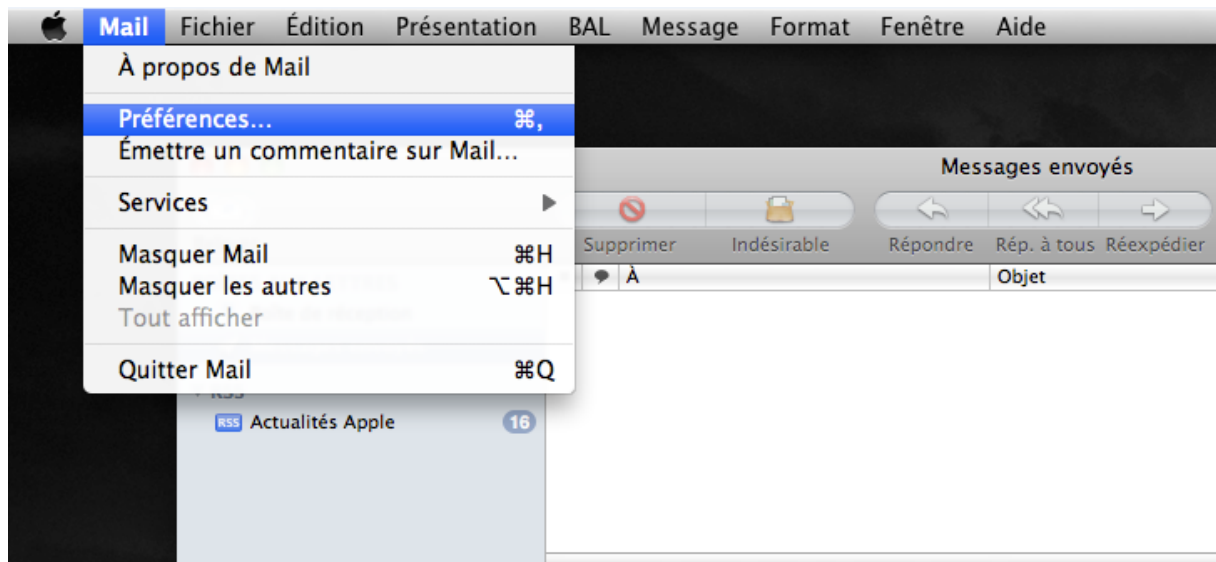
## 1. Configuration d'un compte e-mail IMAP Websud sous Mac OS X

Ces quelques étapes vous permettront de configurer votre messagerie afin d'accéder aux comptes e-mail déclarés chez WebSud. Veuillez prendre note que pour effectuer cette configuration, vous aurez besoin de la fiche technique nommée "Rapport client" que le technicien de Gruyère-Energie SA vous a remise lors de l'installation d'Internet. Si vous ne possédez pas ou plus cette fiche technique, veuillez contacter Gruyère-Energie SA au numéro suivant : 026 919 23 23.

### Étape 1 :

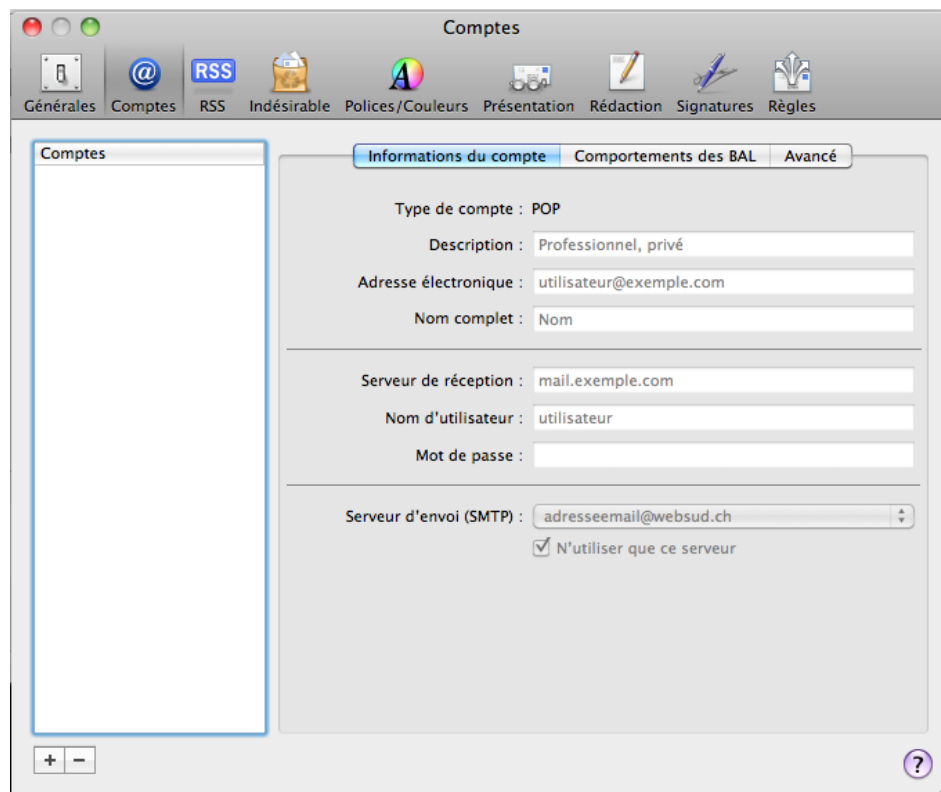
Démarrer le logiciel Mail.

### Étape 2 :



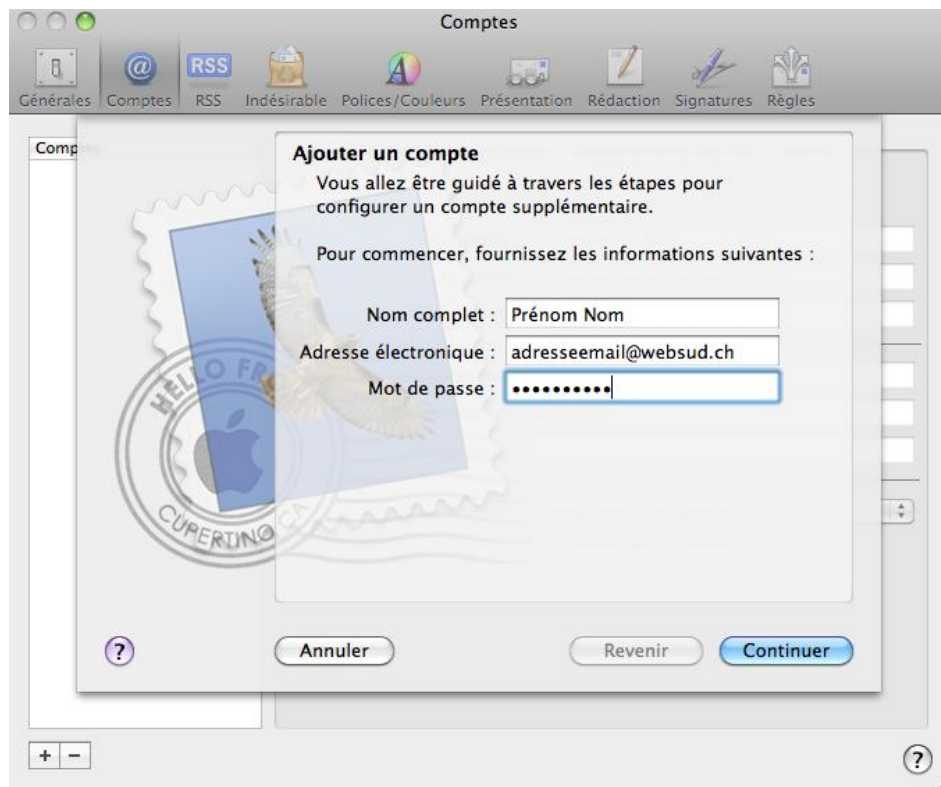
Cliquer sur le menu "Mail", puis sur "Préférences"...

## Étape 3



Cliquer sur "Comptes", puis sur le "+" en bas de la fenêtre.

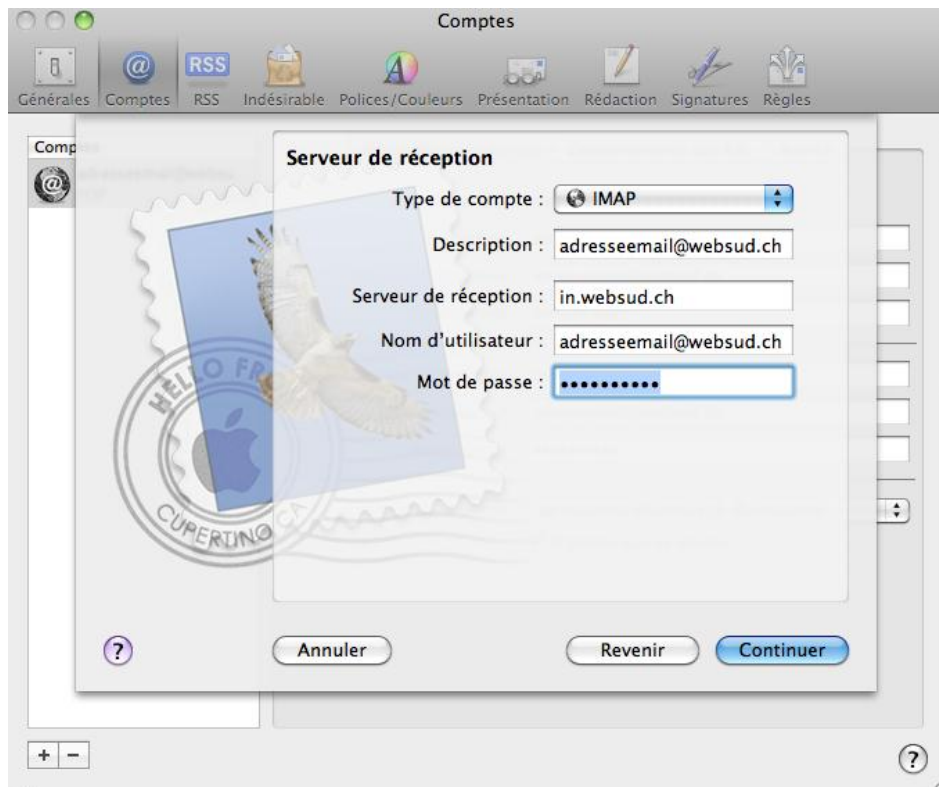
Étape 4 :



En se fiant à la fiche "Rapport client" remise par le technicien de Gruyère-Energie :

- Ecrire votre prénom et votre nom dans le champ "Nom complet"
- Ecrire votre adresse e-mail dans le champ "Adresse électronique"
- Ecrire votre Mot de passe dans le champ "Mot de passe "
- Cliquer sur "Continuer"

## Étape 5 :



En se fiant à la fiche "Rapport client" remise par le technicien de Gruyère-Energie :

- Sélectionner "IMAP" dans le menu déroulant "Type de compte"
- Ecrire votre adresse e-mail dans le champ "Description"
- Ecrire "in.websud.ch" dans le champ "Serveur de réception"
- Ecrire votre adresse e-mail dans le champ "Nom d'utilisateur"
- Ecrire votre mot de passe dans le champ "Mot de passe"
- Cliquer sur "Continuer"

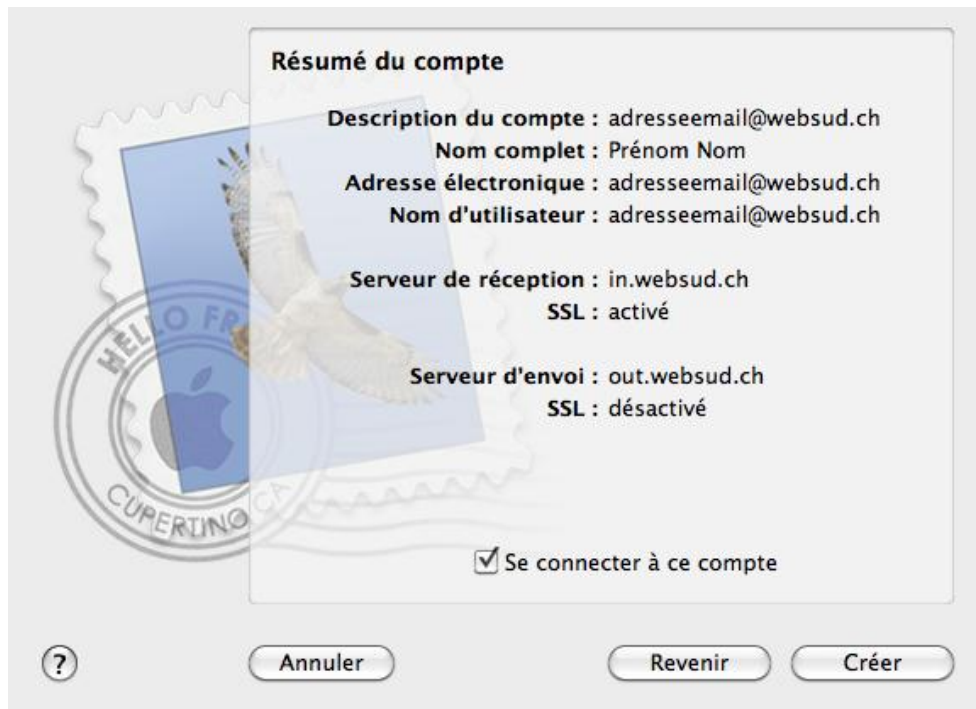
## Étape 6 :



En se fiant à la fiche "Rapport client" remise par le technicien de Gruyère-Energie :

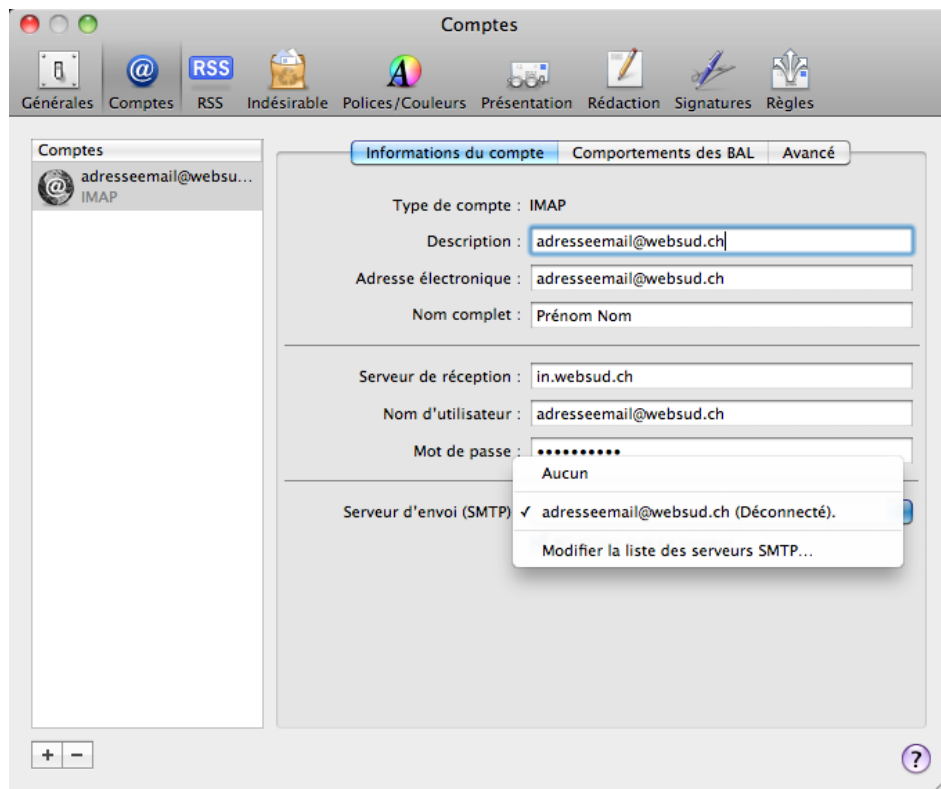
- Ecrire votre adresse e-mail dans le champ "Description"
- Ecrire "out.websud.ch" dans le champ "Serveur de réception"
- Cocher la case "N'utiliser que ce serveur"
- Cocher la case "Activer l'authentification"
- Ecrire votre adresse e-mail dans le champ "Nom d'utilisateur"
- Ecrire votre mot de passe dans le champ "Mot de passe"
- Cliquer sur "Continuer"

## Étape 7



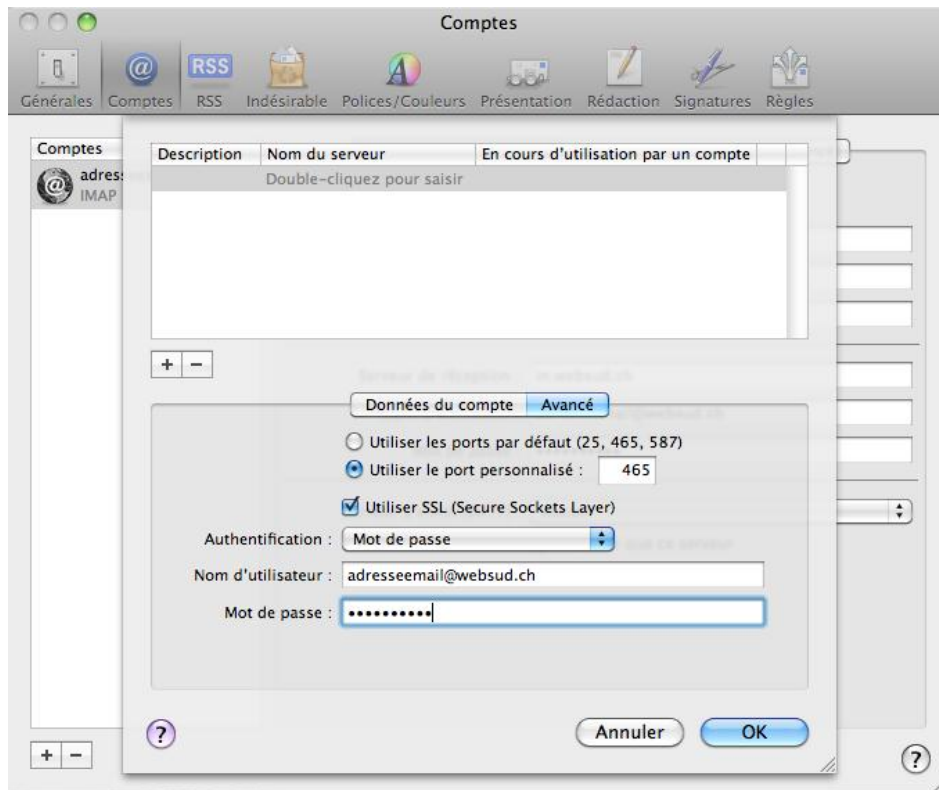
Cliquer sur "Créer".

## Étape 8 :



Sélectionner "Modifier la liste des serveurs SMTP" dans le menu déroulant "Serveur d'envoi (SMTP)".

## Étape 9 :

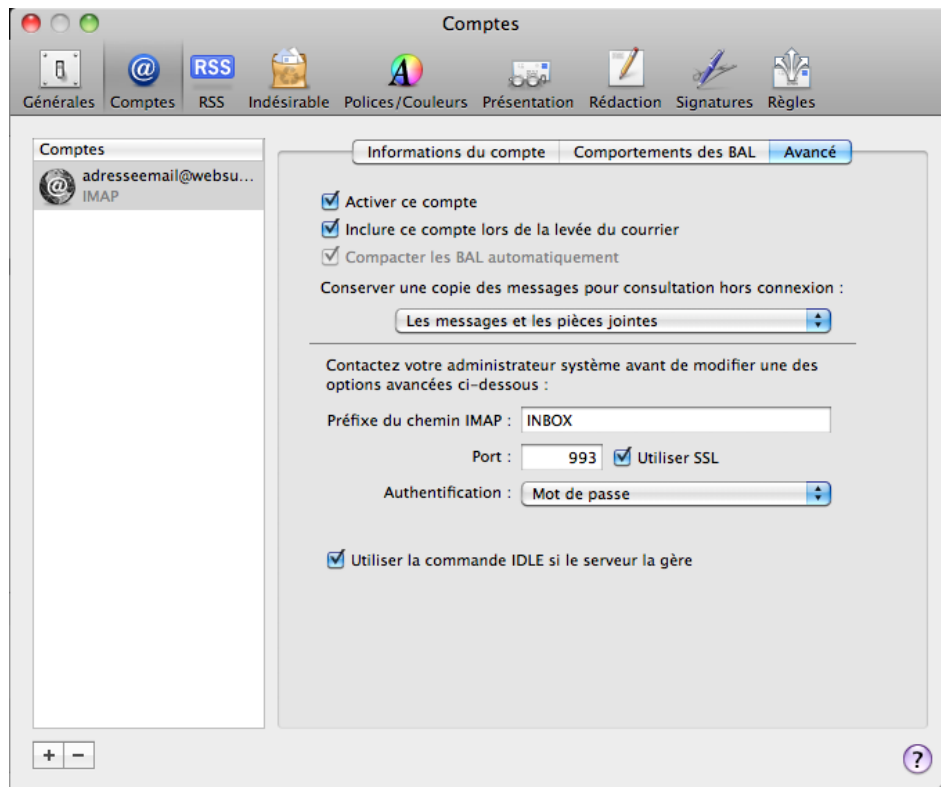


Cliquer sur "Avancé".

En se fiant à la fiche "Rapport client" remise par le technicien de Gruyère-Energie :

- Ecrire "465" dans le champ "Utiliser le port personnalisé"
- Cocher la case "Utiliser SSL (Secure Sockets Layer)"
- Sélectionner "Mot de passe" dans le champ "Authentification"
- Ecrire votre adresse e-mail dans le champ "Nom d'utilisateur"
- Ecrire votre mot de passe dans le champ "Mot de passe"
- Cliquer sur "OK"

Étape 10 :



Cliquer sur "Avancé".

Ecrire "993" dans le champ "Utiliser SSL".

Sélectionner "Mot de passe" dans le menu déroulant "Authentification".

Fermer la fenêtre et enregistrer.

**Étape 11 :**

Afin de savoir si la configuration effectuée fonctionne correctement, envoyez-vous un e-mail à vous-même. Si vous le recevez, la configuration fonctionne.

Si la configuration ne fonctionne pas, contrôlez à nouveau les paramètres de votre compte. Contrôlez également les points suivants :

- Votre connexion Internet fonctionne-t-elle ?
- Votre ordinateur est-il à jour au niveau de Windows et de l'antivirus ?
- Votre antivirus laisse-t-il passer les mails ?

Si malgré tous ces contrôles, votre connexion ne fonctionne pas, appelez Gruyère Energie SA au 026 919 23 23.